

Evolución del número de vehículos en España

El parque móvil crece un 1,60% en el primer trimestre de 2022

- **España cuenta con 32.567.996 unidades en circulación a cierre de marzo.**
- **La cantidad de vehículos baja un 0,09% en términos intertrimestrales.**

25/05/2022 El número de vehículos asegurados en España se situó en 32.567.996 unidades a cierre del primer trimestre de 2022. Este dato corresponde a la media de los meses de enero, febrero y marzo, y proviene del Fichero Informativo de Vehículos Asegurados (FIVA). De esta forma, el parque móvil nacional arranca el año con un incremento interanual del 1,60%. En números absolutos, el promedio de vehículos en circulación por las calles y carreteras del país se incrementó en 513.739 unidades respecto al mismo periodo del año anterior.

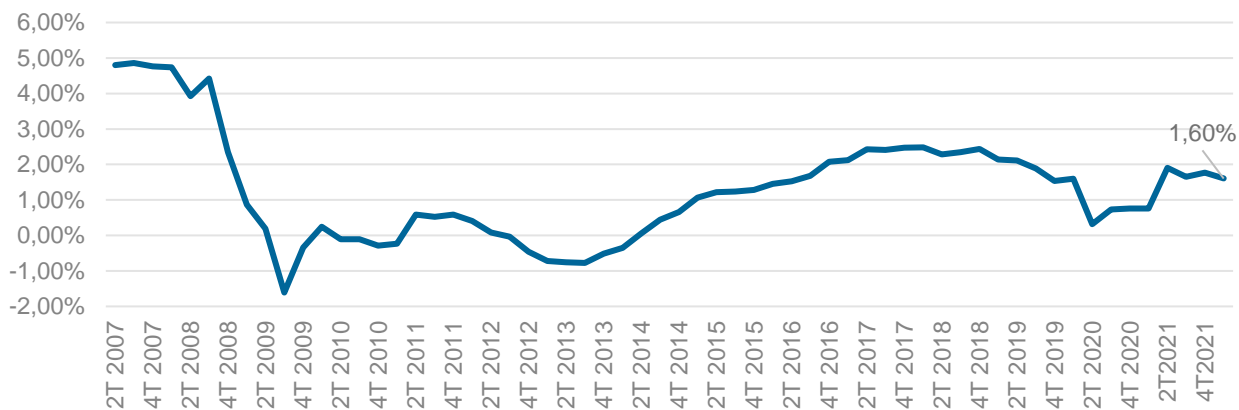
En términos intertrimestrales, se detecta, sin embargo, un cambio de tendencia. La media del primer trimestre de 2022 representa un descenso del 0,09% si se compara con ese dato del periodo conformado por los meses de octubre, noviembre y diciembre de 2021. La magnitud contrasta con las subidas registradas desde el II trimestre del año 2020 y la recuperación que ocurrió tras la irrupción de la pandemia.

En los tres primeros meses del año se han producido 2.615.311 altas de vehículos y 2.635.925 bajas. Esto supone un saldo negativo entre el 1 de enero y el 31 de marzo de 20.614 unidades de todas las categorías (coches, motos, furgonetas, camiones, autobuses...).

Nota al editor:

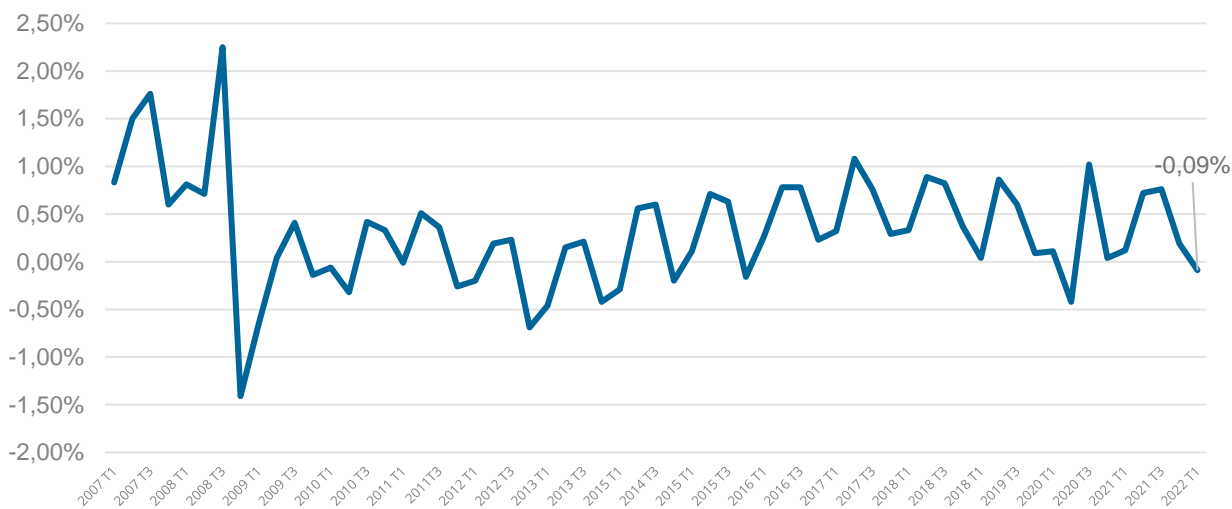
El FIVA recoge datos de todos los vehículos que hay asegurados en España, ya se trate de turismos, ciclomotores, motocicletas, furgonetas, autobuses, vehículos industriales, etc. Como es obligatorio contratar un seguro de responsabilidad civil para los vehículos a motor, el FIVA ofrece una imagen fiel de la evolución del parque automovilístico nacional. Los datos de este fichero toman en consideración tanto las altas de vehículos como los datos de aquellos que son dados de baja.

Tabla/Gráfico 1: Evolución de tasa interanual del parque móvil asegurado (1T 2007-1T 2022).



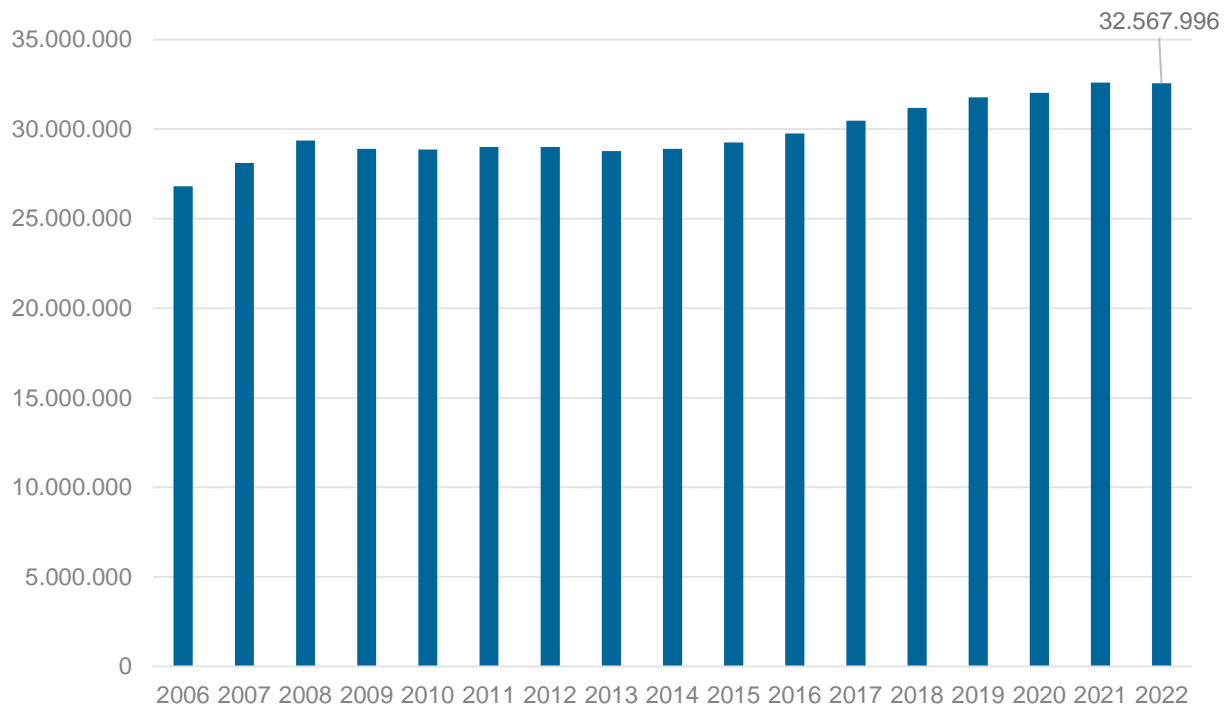
Fuente: FIVA

Tabla/Gráfico 2: Evolución de tasa intertrimestral del parque móvil asegurado (1T 2007-1T 2022)



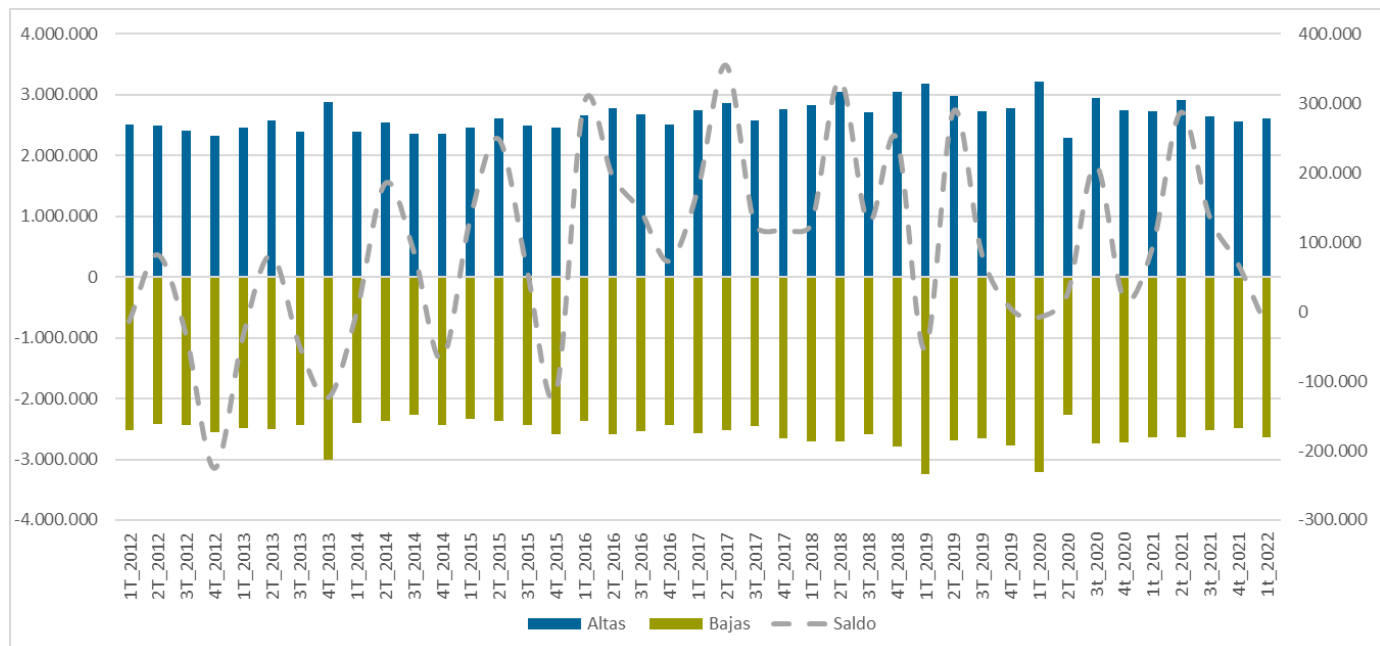
Fuente: FIVA

Tabla/Gráfico 3: Histórico del parque FIVA a cierre del primer trimestre (4T 2006-1T 2022).



Fuente: FIVA

Tabla/Gráfico 4: Evolución de tasa intertrimestral del parque móvil asegurado (1T 2007-1T 2022).



Fuente: FIVA