

# Memoria Social del Seguro

2021



**UNA VISIÓN DE LA GESTIÓN DEL SEGURO  
DESDE UNA PERSPECTIVA AMBIENTAL,  
SOCIAL Y DE GOBERNANZA**



# ÍNDICE

## AMBIENTAL

4

- 01. PROTECCIÓN FRENTE A LOS EVENTOS CLIMÁTICOS 6
- 02. ALIADO DEL CAMPO FRENTE AL CLIMA, LOS ACCIDENTES Y LA ENFERMEDAD 8
- 03. PROTEGIENDO EL MEDIO AMBIENTE 10
- 04. PROTEGIENDO LA MOVILIDAD VERDE 12
- 05. UN SECTOR QUE APUESTA POR LA INVERSIÓN SOSTENIBLE 14

## SOCIAL

16

- 06. CUIDANDO DEL FUTURO DE LAS PERSONAS 18
- 07. EL SEGURO DE SALUD EN ESPAÑA 19
- 08. PROTEGIENDO LOS INMUEBLES 24
- 09. APOYANDO A LAS EMPRESAS 25
- 10. GENERANDO EMPLEO DE CALIDAD 26
- 11. PROMOVRIENDO LA PRESENCIA DE LA MUJER EN PUESTOS DIRECTIVOS 30
- 12. PROMOVRIENDO LA FORMACIÓN 32
- 13. IMPULSANDO LA CULTURA FINANCIERA 33

## GOBERNANZA

34

- 14. ATENDIENDO A LOS CLIENTES EN TODA ESPAÑA 36
- 15. CUIDANDO DEL ASEGURADO EN TODO MOMENTO 37
- 16. TRANSPARENCIA ANTE LA SOCIEDAD 38
- 17. UN SECTOR COMPROMETIDO CON LOS OBJETIVOS DE LA ONU 39

UNESPA

# AMBIEN TAL





El seguro es un sector comprometido con el medio ambiente. Protege al ser humano de la acción de la naturaleza. Los acontecimientos climáticos más extremos se afrontan a través de la colaboración público-privada. Esta alianza hace posible proteger el patrimonio y a las personas de forma adecuada, igualitaria y justa. Tanto en la ciudad como en el campo. La acción de las aseguradoras en la protección del patrimonio frente al tiempo también es destacable, como evidencia el caso de la borrasca Filomena, que llevó a las entidades a desembolsar más de 300 millones de euros en 2021.

De la misma forma, los daños causados por la mano del hombre en la naturaleza son atendidos por el seguro. El sector indemniza los percances medioambientales y respalda la transición hacia nuevas formas de movilidad, más respetuosas con el entorno.

Su carácter de inversor institucional de primer orden permite al seguro ejercer de palanca del cambio. En la actualidad, el 76% del sector toma en consideración criterios ASG en la configuración de su cartera de inversiones. A su vez, una cuarta parte de las entidades que comercializan productos de ahorro cuenta con algún producto que cumple las características medioambientales o sociales que marca la normativa comunitaria de sostenibilidad.

# 01.

## PROTECCIÓN FRENTE A LOS EVENTOS CLIMÁTICOS

### PERCANCES CLIMÁTICOS ATENDIDOS POR EL CONSORCIO DE COMPENSACIÓN DE SEGUROS

Acumulado período 1971-2020.

	 EXPEDIENTES RESUELTOS	 INDEMNIZACIONES (MILL. €)
<b>Inundación</b>	<b>770.790</b>	<b>7.284</b>
<b>Tempestad ciclónica atípica</b>	<b>809.187</b>	<b>2.170</b>

Fuente: Estadística de riesgos extraordinarios 1971-2020 del Consorcio de Compensación de Seguros.

### PERCANCES CAUSADOS POR LA METEOROLOGÍA ATENDIDOS POR LAS ASEGURADORAS

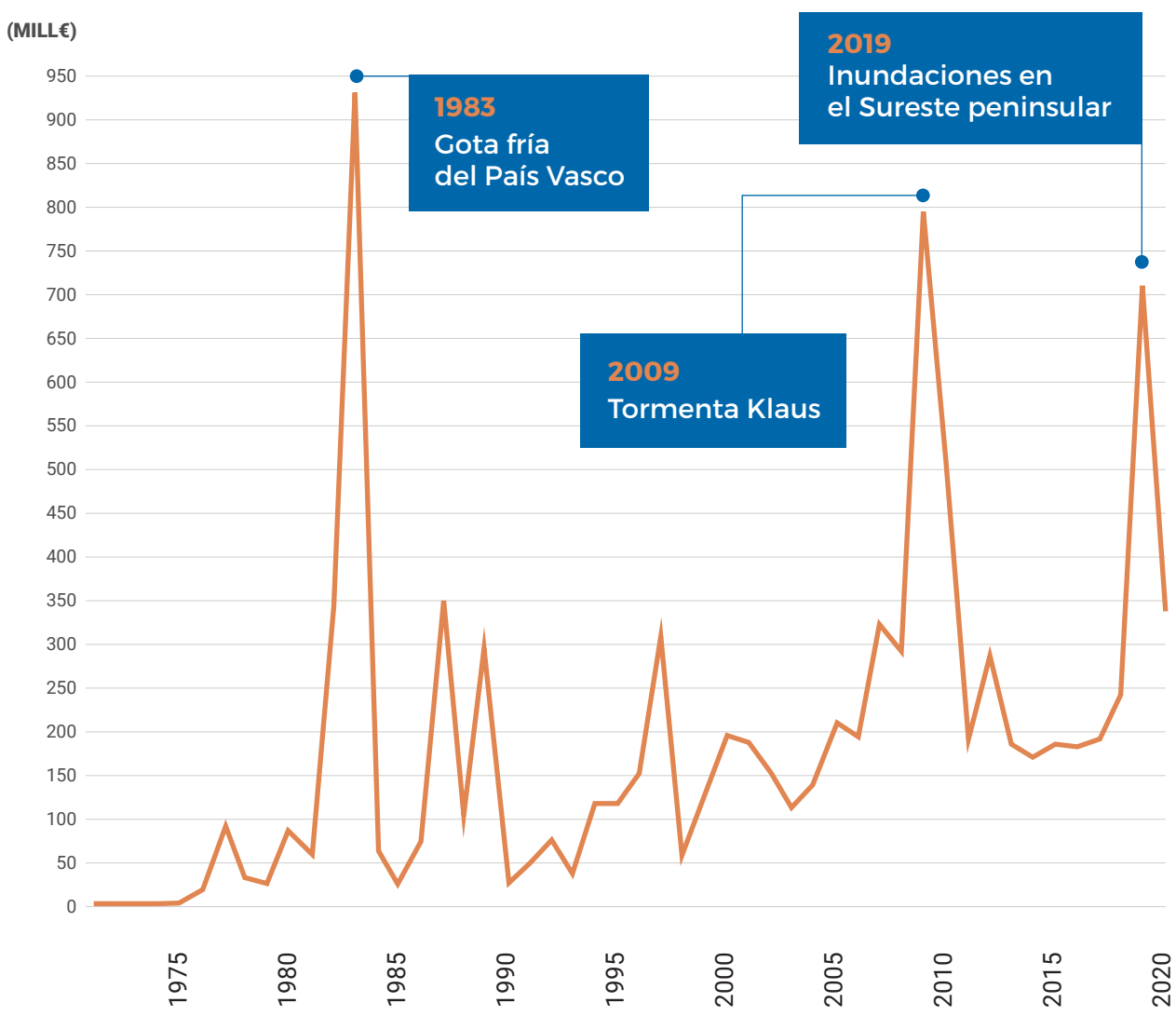
Datos 2021.

	PERCANCES	COSTE (€)
<b>Hogar</b>	<b>647.236</b>	<b>347,4 M</b>
<b>Comercios</b>	<b>44.906</b>	<b>32,2 M</b>
<b>Comunidades</b>	<b>230.909</b>	<b>78,1 M</b>
<b>Industrias</b>	<b>48.767</b>	<b>151,4 M</b>
<b>TOTAL</b>	<b>971.818</b>	<b>609,1 M</b>

Fuente: Estadística de riesgos extraordinarios 1971-2020 del Consorcio de Compensación de Seguros.

# EVOLUCIÓN DE LAS INDEMNIZACIONES POR TEMPESTADES CICLÓNICAS ATÍPICAS E INUNDACIONES EN ESPAÑA

Datos acumulados 1971 a 2020.



Fuente: Estadística de riesgos extraordinarios 1971-2020 del Consorcio de Compensación de Seguros.

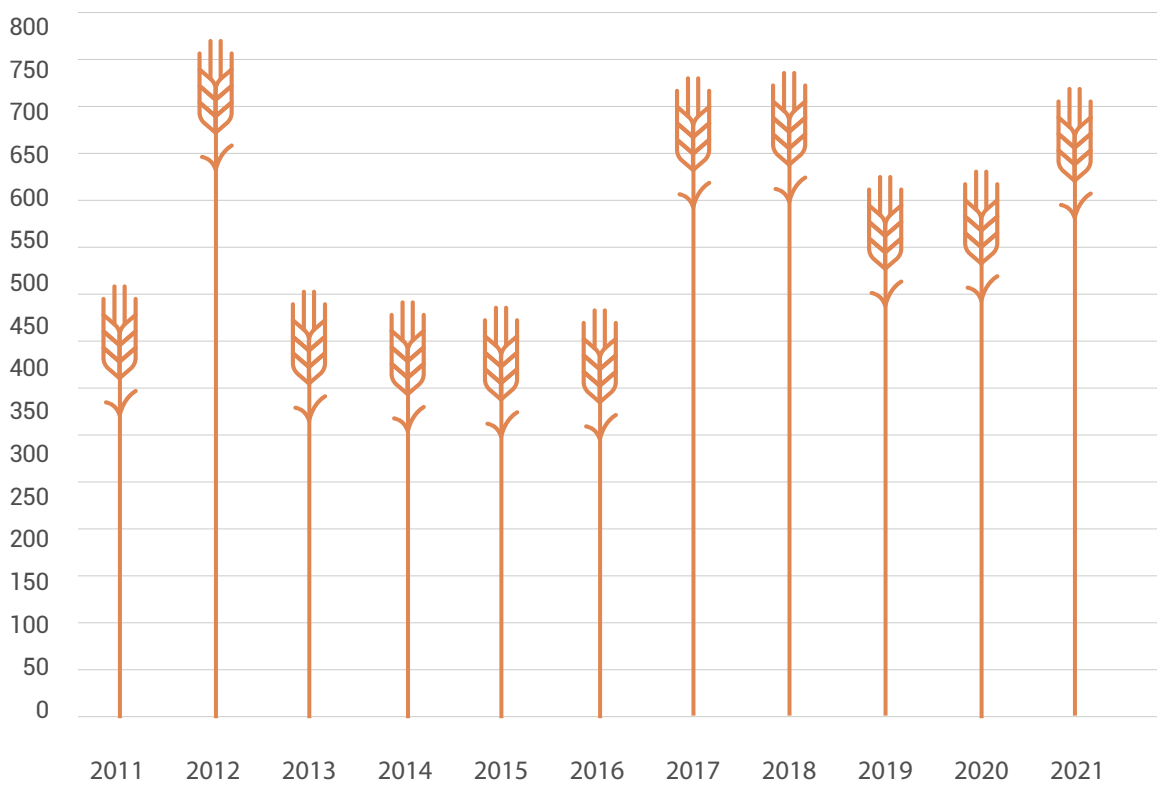


# 02.

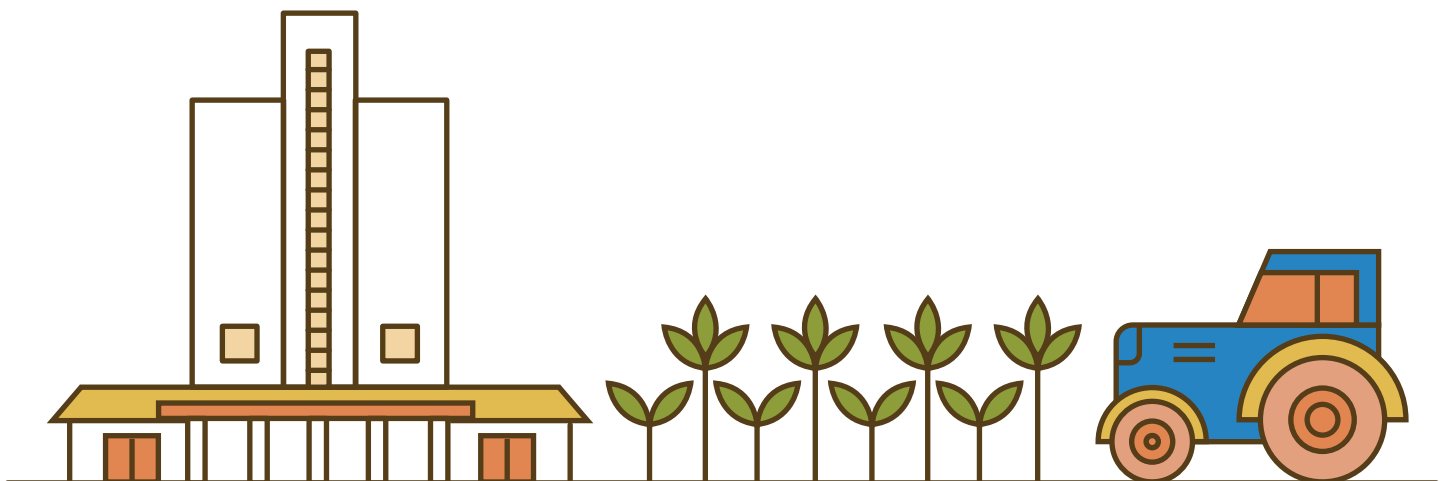
## ALIADO DEL CAMPO FRENTE AL CLIMA, LOS ACCIDENTES Y LA ENFERMEDAD

### EVOLUCIÓN DE LOS PAGOS DEL SEGURO AGRARIO

(MILL.€)



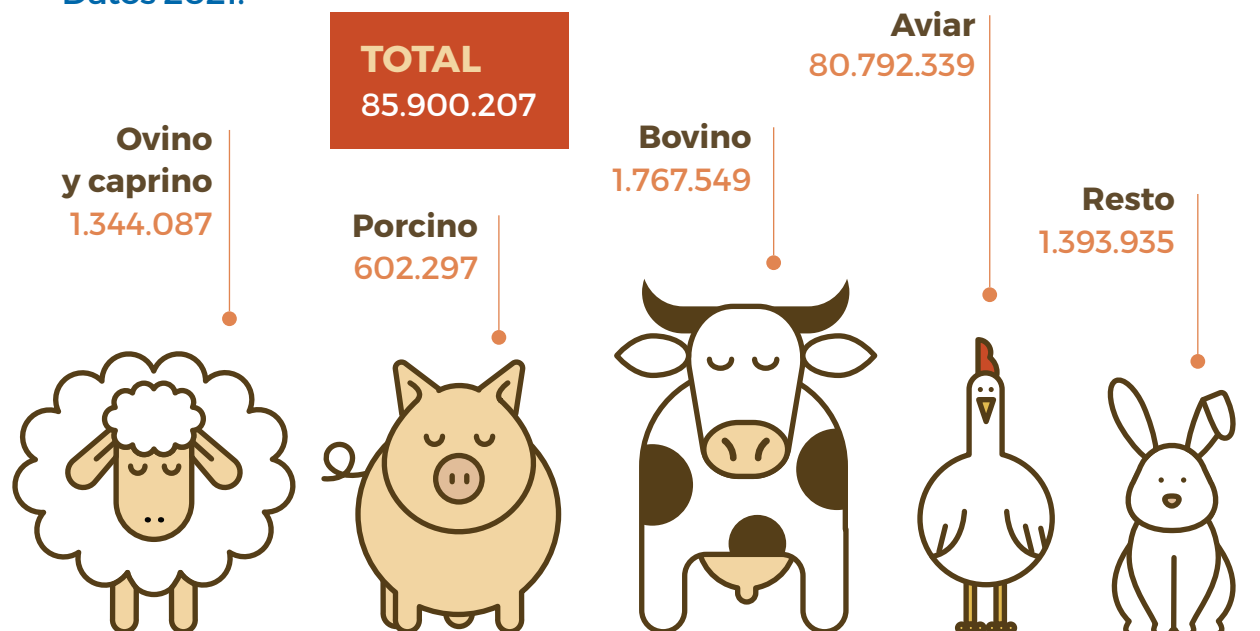
Fuente: Agroseguro.





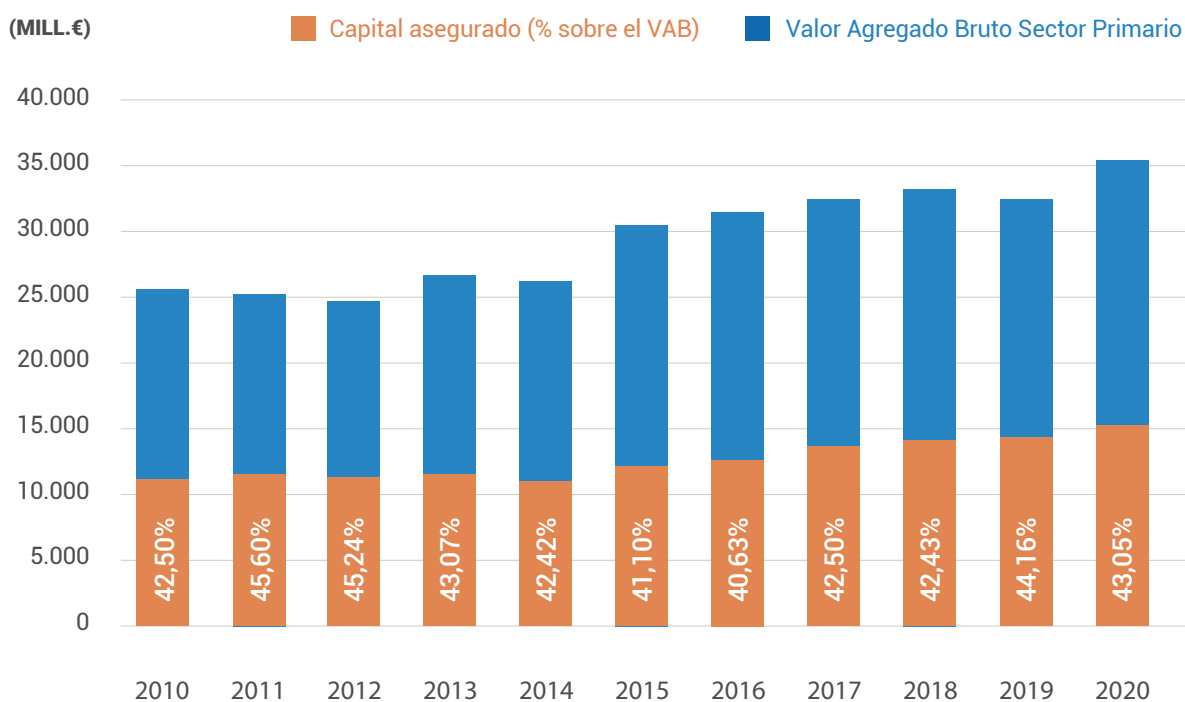
## CABAÑAS GANADERAS CUBIERTAS POR EL SEGURO

Datos 2021.



Fuente: Agroseguro.

## CAPITAL ASEGURADO POR EL SEGURO AGRARIO



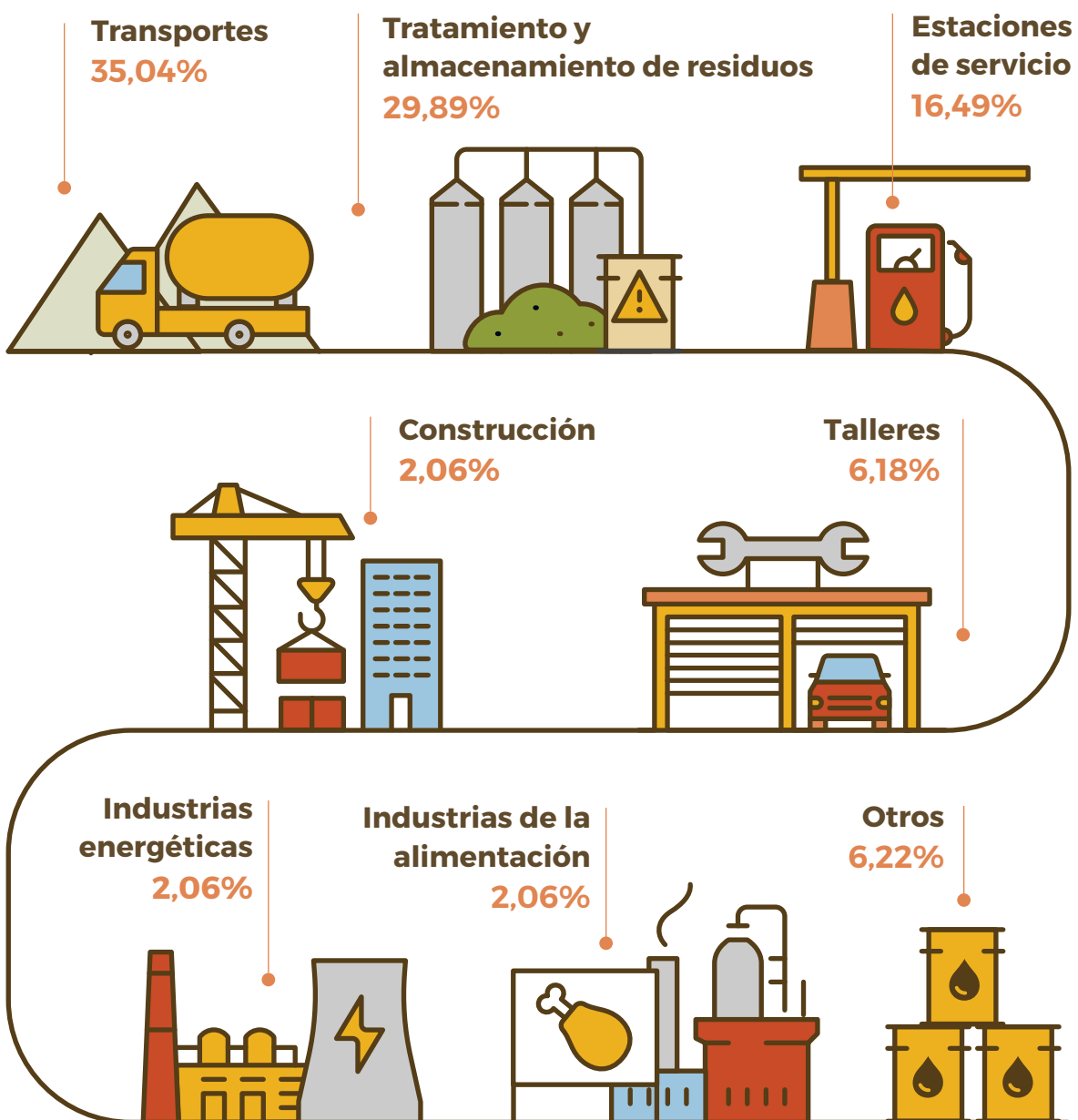
Fuente: Agroseguro e INE.

# 03.

## PROTEGIENDO EL MEDIO AMBIENTE

### INCIDENTES MÁS HABITUALES DE RESPONSABILIDAD CIVIL MEDIOAMBIENTAL ATENDIDOS POR EL SEGURO

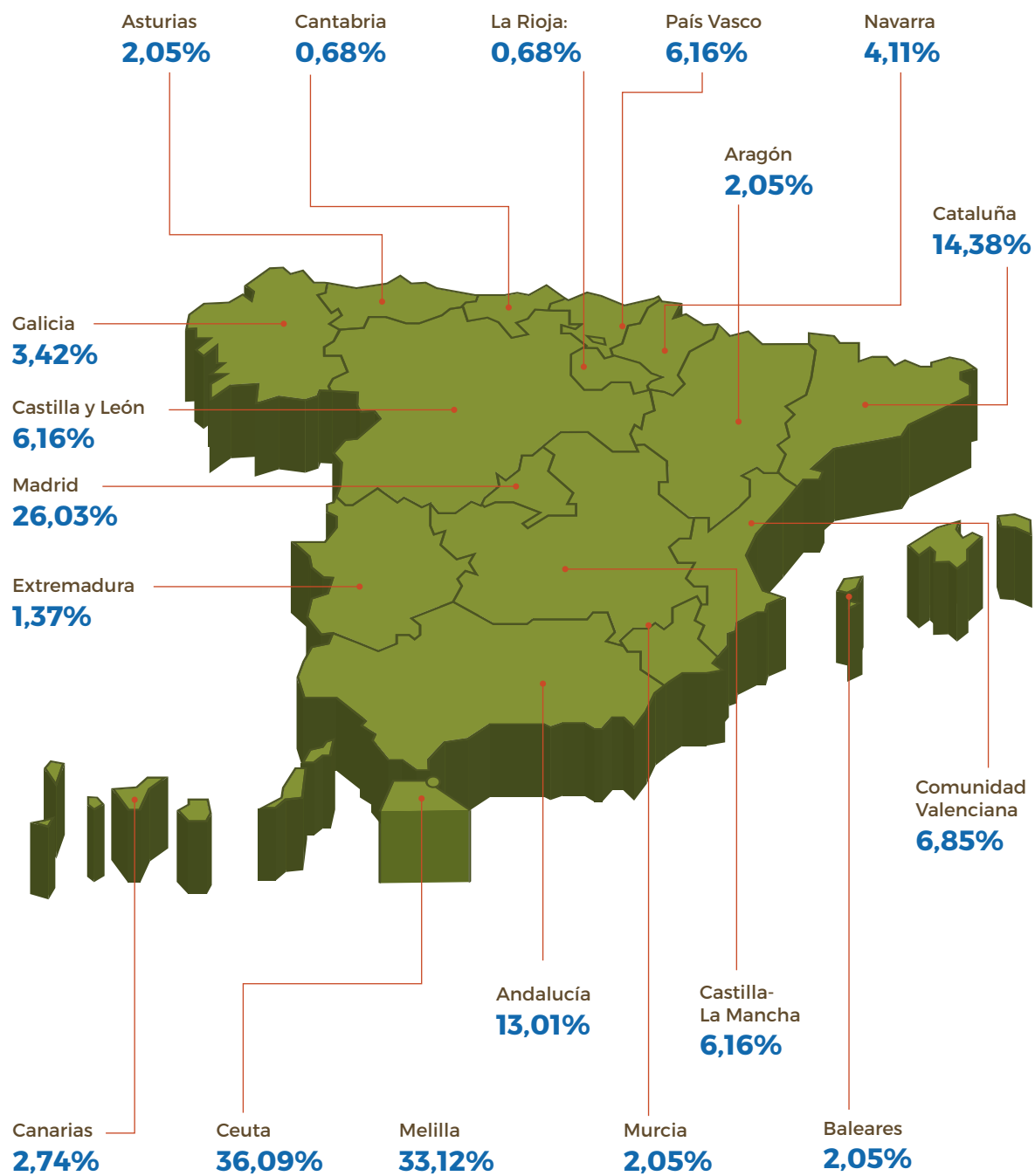
Datos 2019-2021.



Fuente: Pool Español de Riesgos Medioambientales.

## DISTRIBUCIÓN DE LOS PERCANCES DE RESPONSABILIDAD CIVIL AMBIENTAL EN ESPAÑA, POR CCAA

Datos 2019-2021.

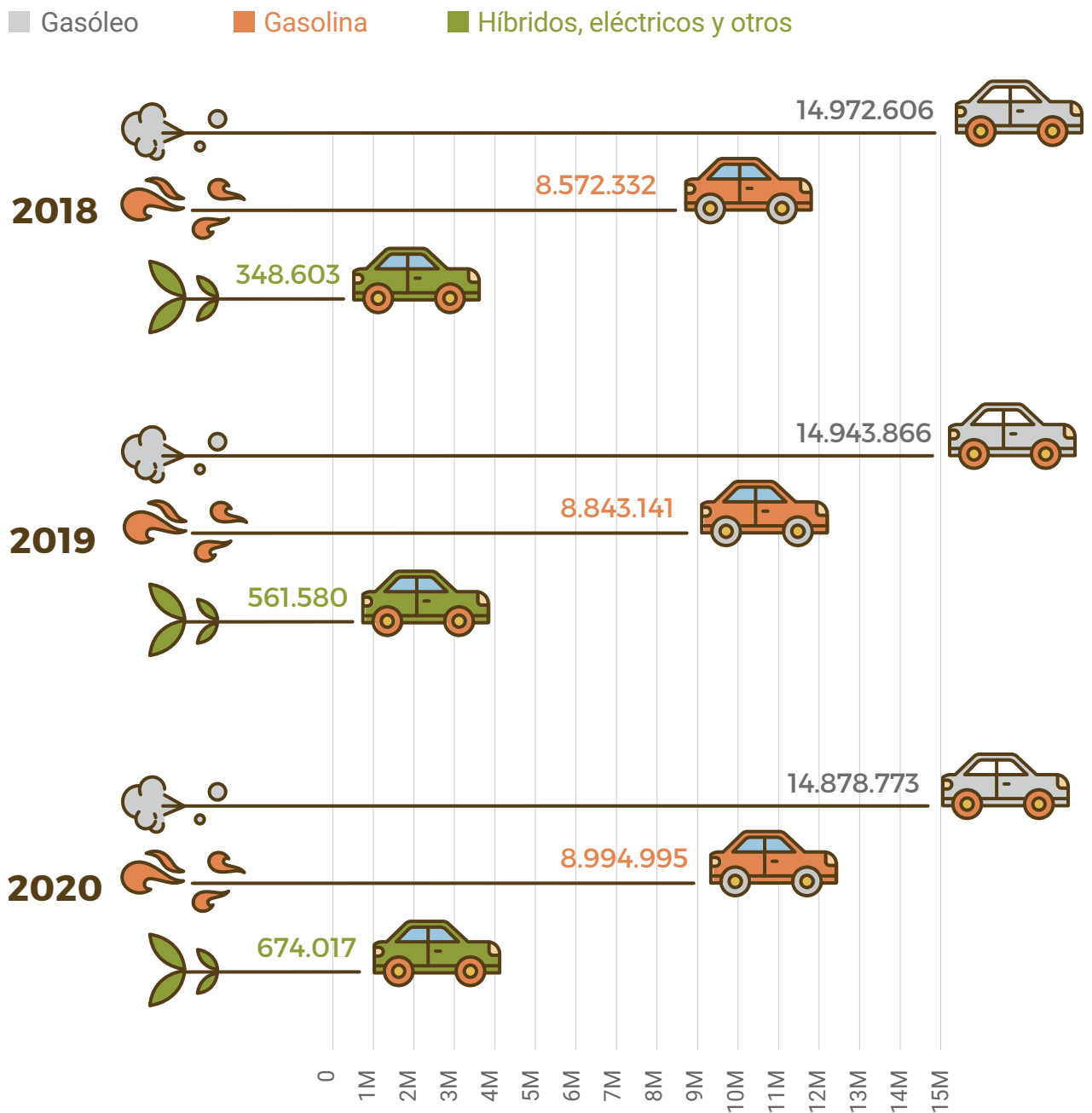


Fuente: Pool Español de Riesgos Medioambientales.

# 04.

## PROTEGIENDO LA MOVILIDAD VERDE

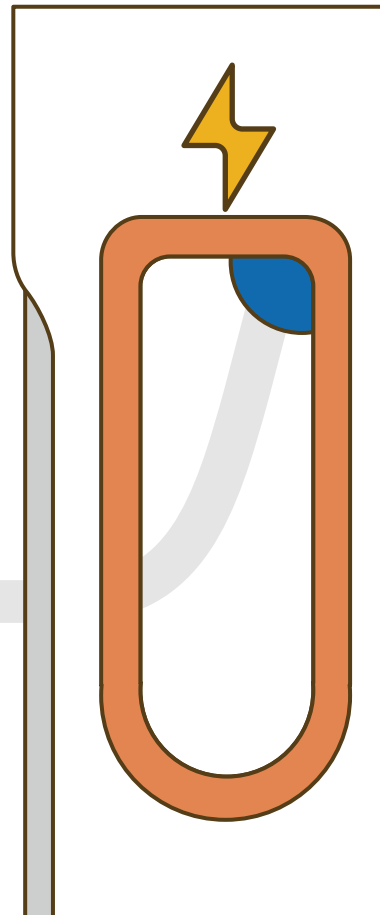
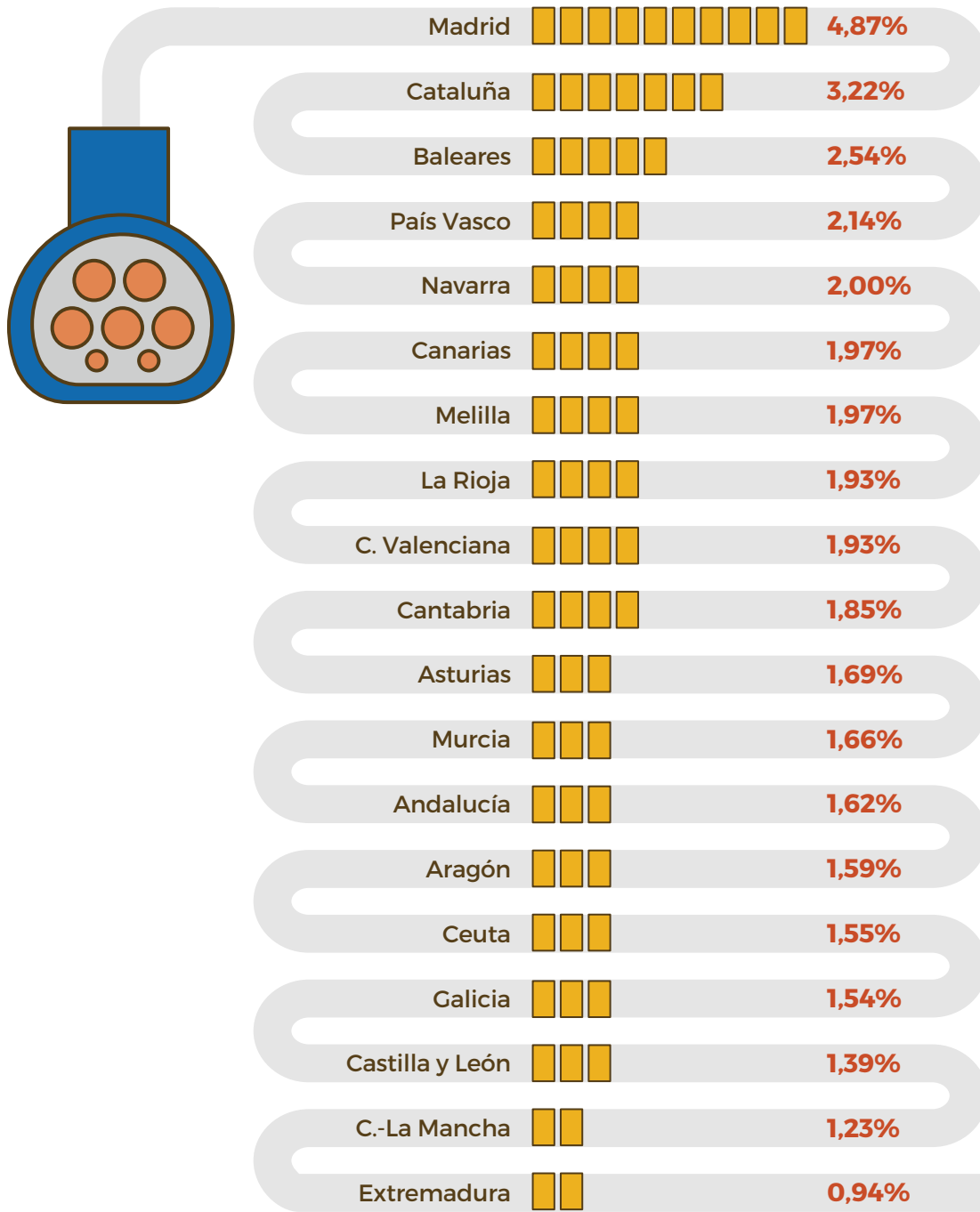
### EVOLUCIÓN DEL TURISMO HÍBRIDO Y ELÉCTRICO EN ESPAÑA, EN UNIDADES



Fuente: Elaborado por Estamos Seguros.

## PROPORCIÓN DE VEHÍCULOS DE MOTORIZACIÓN DISTINTA DE LA GASOLINA Y EL DIÉSEL, POR CCAA

Datos 2020.



Fuente: Elaborado por Estamos Seguros.

# 05.

## UN SECTOR QUE APUESTA POR LA INVERSIÓN SOSTENIBLE

### INFLUENCIA DE LOS CRITERIOS ASG EN LA CARTERA DE INVERSIONES

Datos 2021.



Fuente: ICEA.

### PRINCIPALES CRITERIOS ASG CONSIDERADOS POR LAS ASEGURADORAS PARA DECIDIR SUS INVERSIONES

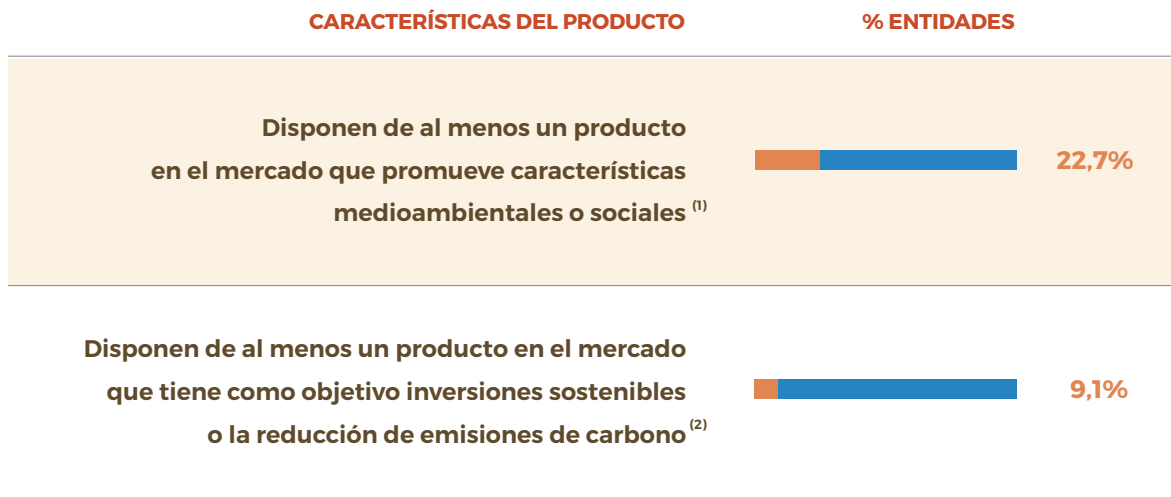
Datos 2021.

FACTOR	CRITERIO CONSIDERADO
AMBIENTAL	Cambio climático Energías renovables Huella de carbono / Emisiones tóxicas
SOCIAL	Derechos Humanos Condiciones de trabajo Salud
GOBERNANZA	Malversación Estructura de gobierno Ética empresarial

Fuente: ICEA.

## PRODUCTOS DE AHORRO CON COMPONENTES SOSTENIBLES

### Datos 2021.



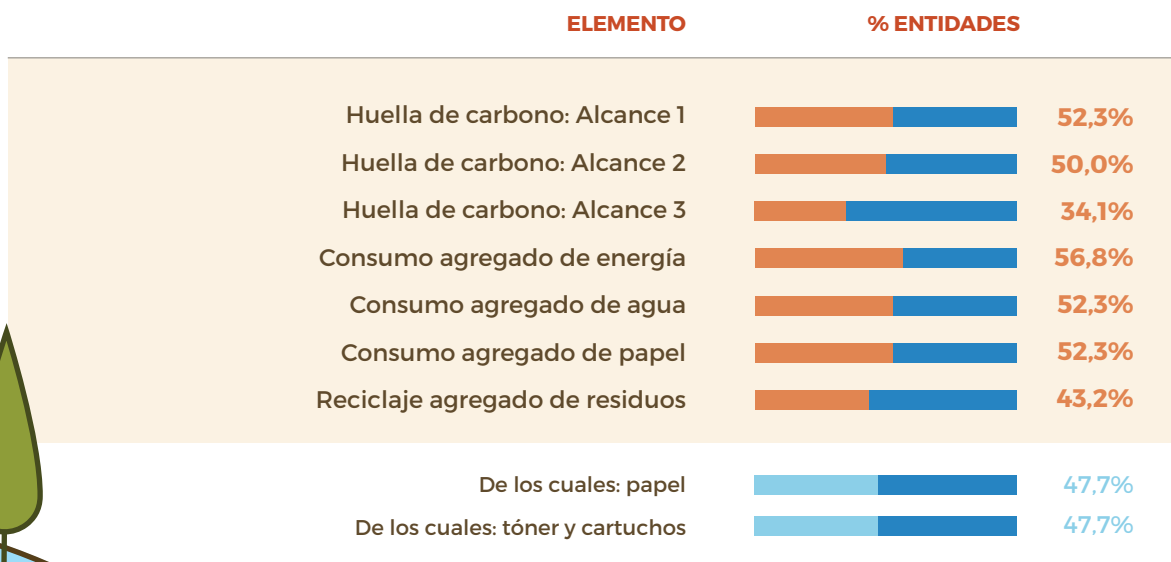
Fuente: ICEA.

(1) Artículo 8 del Reglamento (UE) 2019/2088.

(2) Artículo 9 del Reglamento (UE) 2019/2088.

## MEDICIÓN DE LA HUELLA DE CARBONO POR PARTE DE LAS ASEGURADORAS

### Datos 2020.

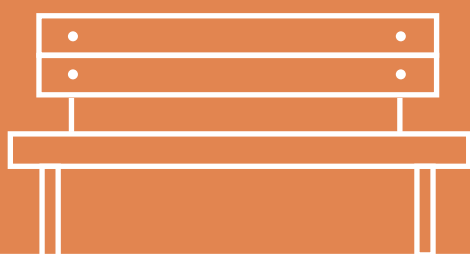


Fuente: ICEA.

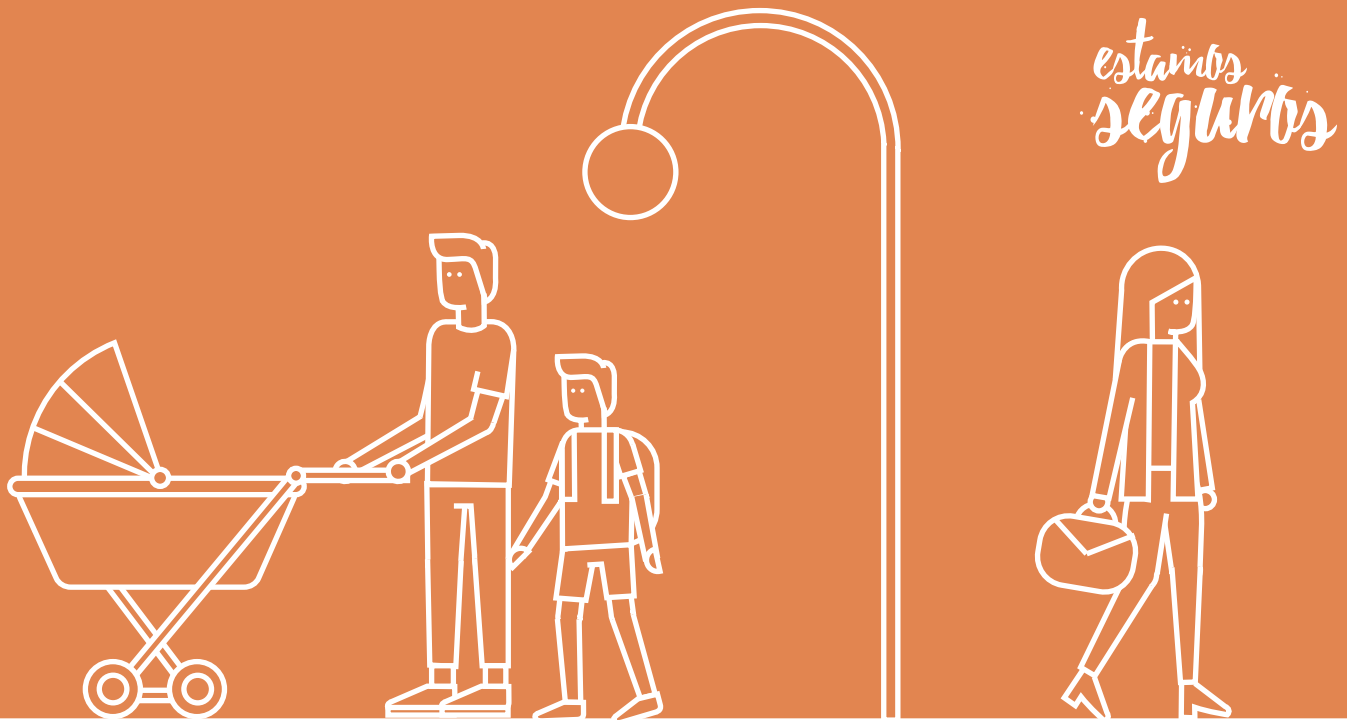
**Alcance 1:** emisiones directas de gases de efecto invernadero. Por ejemplo, emisiones provenientes de la combustión en calderas, hornos, vehículos, etc., que son propiedad de o están controladas por la entidad en cuestión. También incluye las emisiones fugitivas (por ejemplo, fugas de aire acondicionado, fugas de CH4 de conductos, etc.). **Alcance 2:** emisiones indirectas de gases de efecto invernadero asociadas a la generación de electricidad adquirida y consumida por la organización. **Alcance 3:** otras emisiones indirectas. Algunos ejemplos de actividades de alcance 3 son la extracción y producción de materiales que adquiere la organización, los viajes de trabajo a través de medios externos, el transporte de materias primas, de combustibles y de productos (por ejemplo, actividades logísticas) realizados por terceros o la utilización de productos o servicios ofrecidos por otros.

unespa

# SOCIAL







El seguro acompaña a las personas a lo largo de las distintas etapas de la vida. Desde el nacimiento hasta el adiós. Su acción abarca situaciones tan dispares como el cuidado de la salud y la gestión de las consecuencias de un accidente de tráfico, a la organización de un sepelio o el pago de una indemnización por fallecimiento. Las aseguradoras también protegen el patrimonio. Ya sea a través de la gestión prudente del ahorro a largo plazo o la cobertura de viviendas y negocios. Con su presencia, el seguro contribuye a reducir las desigualdades y generar una sociedad más cohesionada.

Las aseguradoras se sienten especialmente orgullosas de la relación que mantienen con sus empleados. El sector genera empleo estable y bien retribuido. Donde se apuesta por la formación, la promoción del talento y la igualdad.

El sector desea crear oportunidades de desarrollo laboral para todos. Por eso, impulsa la creación de programas de formación profesional dual. La educación financiera figura también entre sus prioridades. Las aseguradoras están involucradas en la promoción de la cultura aseguradora en colegios e institutos.

## 06.

## CUIDANDO DEL FUTURO DE LAS PERSONAS

EL AHORRO PREVISIÓN ENCOMENDADO  
A LAS ASEGURADORAS

Datos 2021.

INSTRUMENTO	 PARTÍCIPES / ASEGURADOS	 PATRIMONIO EN EUROS
Planes de pensiones	4.348.390	61.846 M
Planes de previsión asegurados	911.253	11.400 M
Planes de previsión social empresarial	36.658	354 M
Seguros que instrumentan compromisos por pensiones	2.991.543	28.518 M
Otros seguros colectivos	3.766.800	9.028 M
Rentas vitalicias y temporales	1.595.155	60.656 M
Seguros de dependencia	128.881	38 M
Ahorro a percibir en capital	2.298.300	42.008 M
Productos Individuales de Ahorro Sistemático (PIAS)	1.137.068	14.629 M
Seguros Individuales de Ahorro a Largo Plazo (SIALP)	462.484	4.321 M
Transformación de patrimonio en renta vitalicia	28.604	2.433 M
Seguros Unit Linked	1.363.372	17.022 M
<b>TOTAL</b>	<b>19.068.508</b>	<b>252.254 M</b>

Fuente: ICEA.

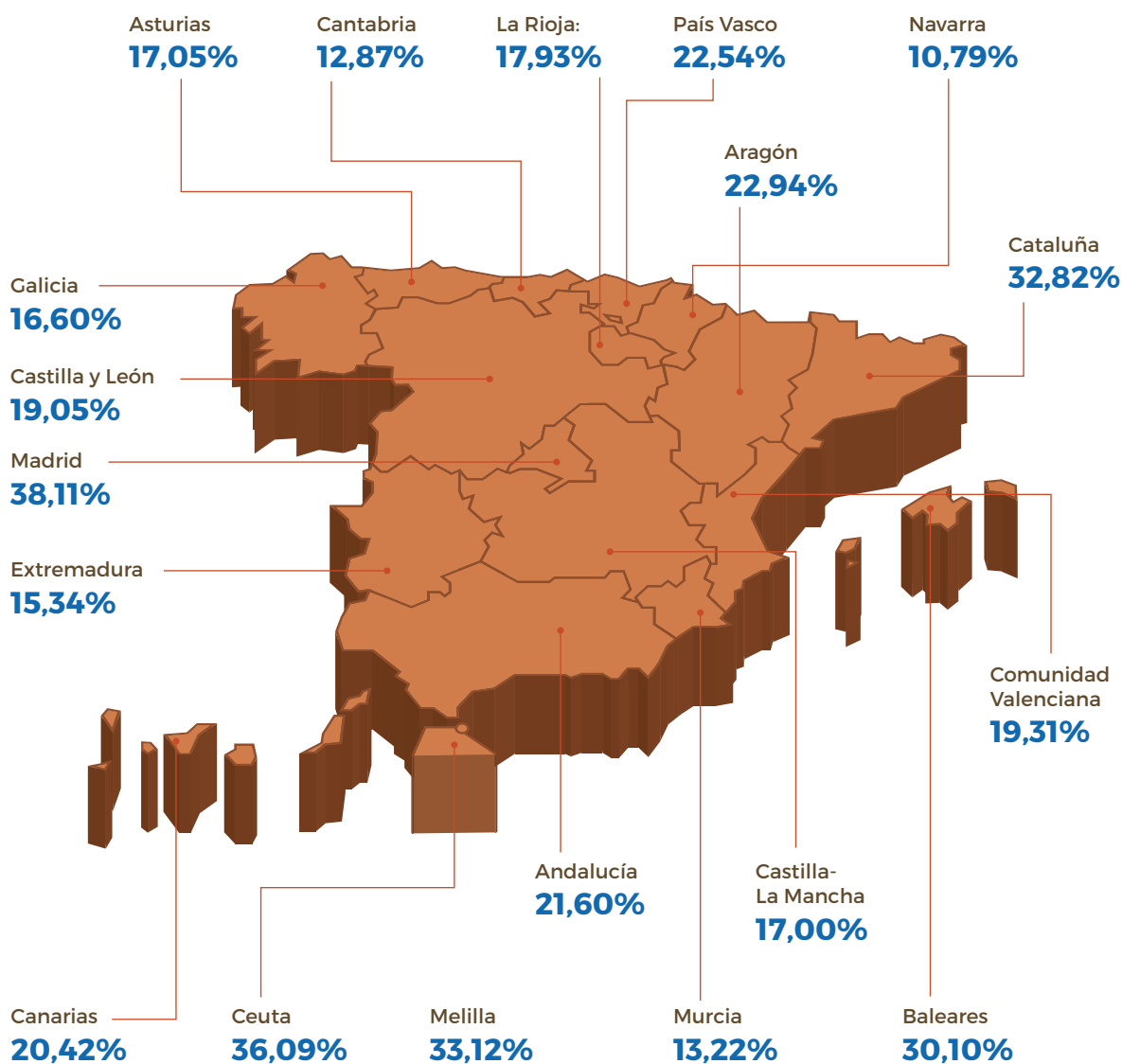
## 07.

## EL SEGURO DE SALUD EN ESPAÑA

## PROPORCIÓN DE LA POBLACIÓN CON SEGURO DE SALUD DE PRESTACIÓN DE SERVICIOS, POR CCAA

Datos 2021.

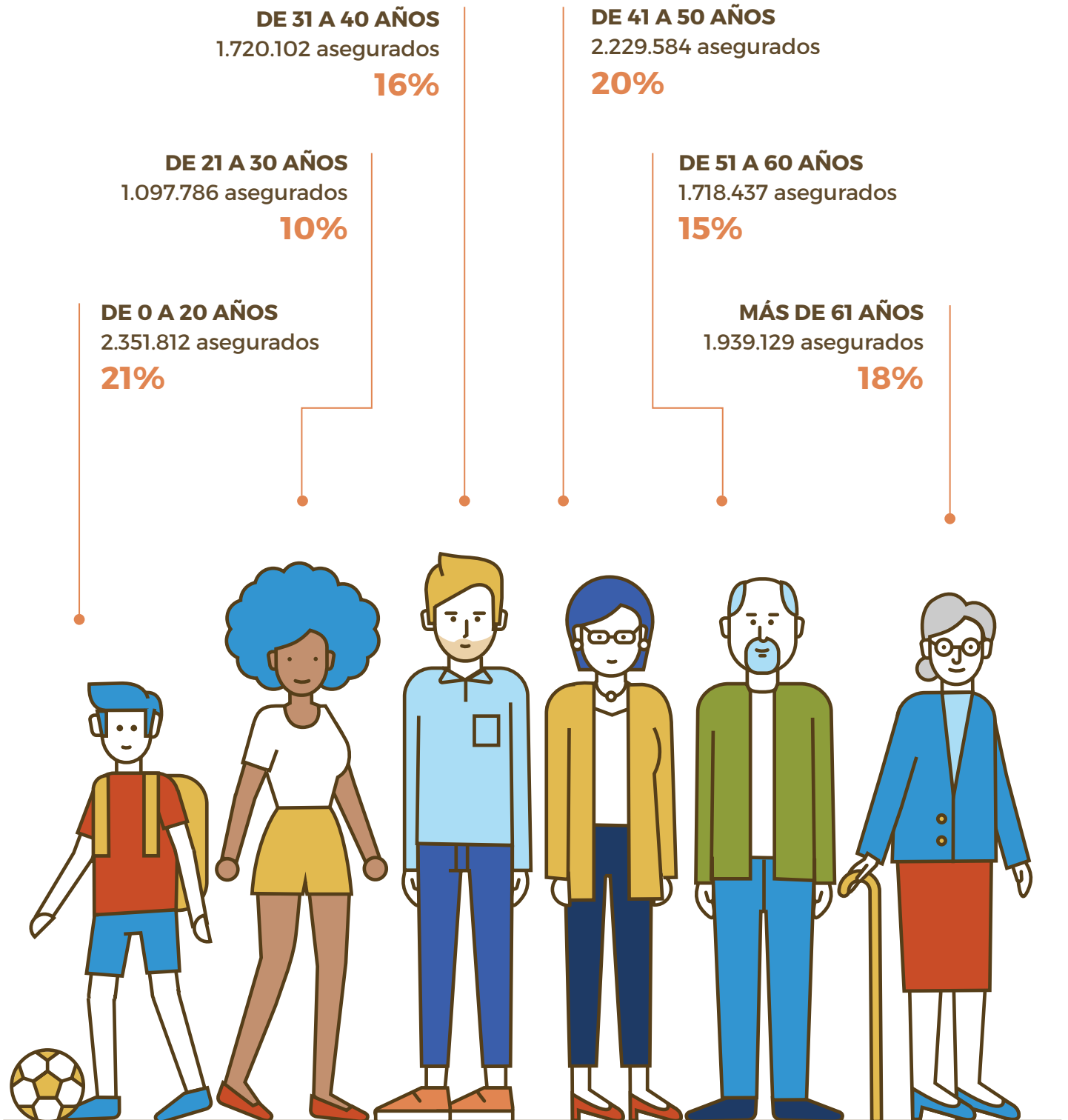
España 24,41%



Fuente: ICEA.

## EL SEGURO DE SALUD PROTEGE A PERSONAS DE TODAS LAS EDADES

Datos 2021.



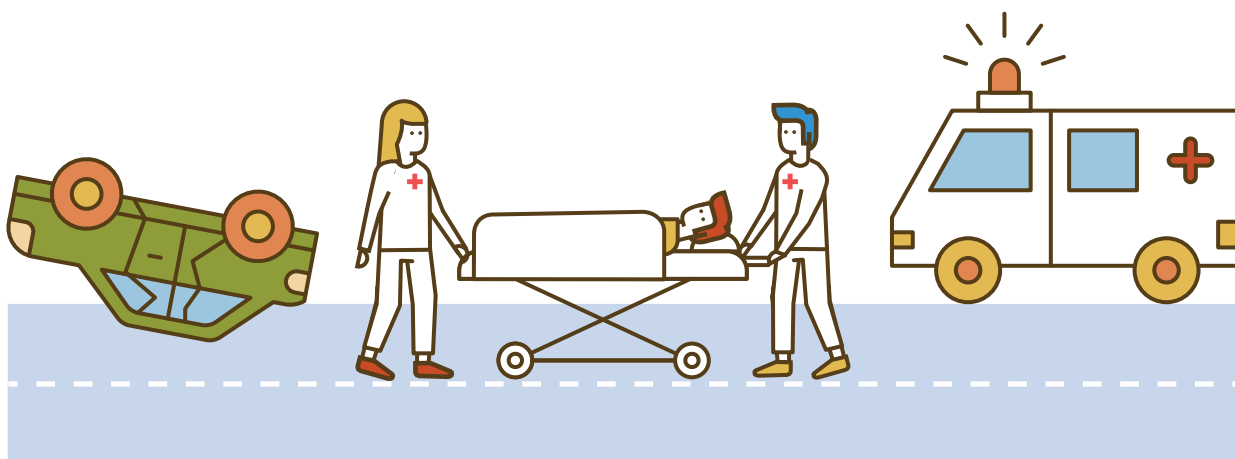
Fuente: Elaborado por Estamos Seguros.

## EL SEGURO DEL AUTOMÓVIL, AL LADO DE LAS VÍCTIMAS DE ACCIDENTES DE TRÁFICO

Datos 2020.

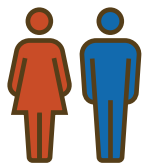
CONCEPTO	PERSONAS AFECTADAS
<b>Fallecidos</b>	<b>675</b>
<b>Perjudicados por el fallecimiento de la víctima. De los cuales:</b>	<b>3.014</b>
Cónyuges	346
Padres	568
Hijos	924
Hermanos	1.100
Allegados	76
<b>Lesionados. De los cuales:</b>	<b>184.973</b>
Lesionados con secuelas y lesión temporal	50.334
Lesionados solo con lesión temporal	134.639
<b>SUBTOTAL DE VÍCTIMAS DIRECTAS POR ACCIDENTE DE TRÁFICO</b>	<b>185.648</b>
<b>TOTAL DE VÍCTIMAS DE ACCIDENTE DE TRÁFICO</b>	<b>188.662</b>

Fuente: Elaborado por Estamos Seguros.



## INDEMNIZACIONES PAGADAS POR EL SEGURO DE VIDA EN ESPAÑA

Datos 2021.



Asegurados  
**20 M**



Prestaciones  
**1.297 M**



Fallecidos indemnizados  
**67.000**

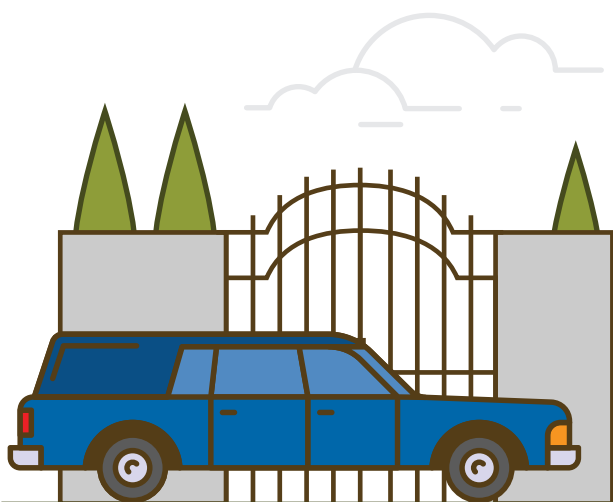
Fuente: ICEA y Estamos Seguros.

## PRESENCIA DEL SEGURO DE DECESOS EN ESPAÑA

Datos 2021.

C. Autónoma	Asegurados	Proporción
<b>Andalucía</b>	4.860.457	<b>62,47%</b>
<b>Aragón</b>	452.259	<b>34,43%</b>
<b>Asturias</b>	652.112	<b>64,64%</b>
<b>Islas Baleares</b>	266.724	<b>21,87%</b>
<b>Islas Canarias</b>	1.257.971	<b>56,00%</b>
<b>Cantabria</b>	273.067	<b>46,78%</b>

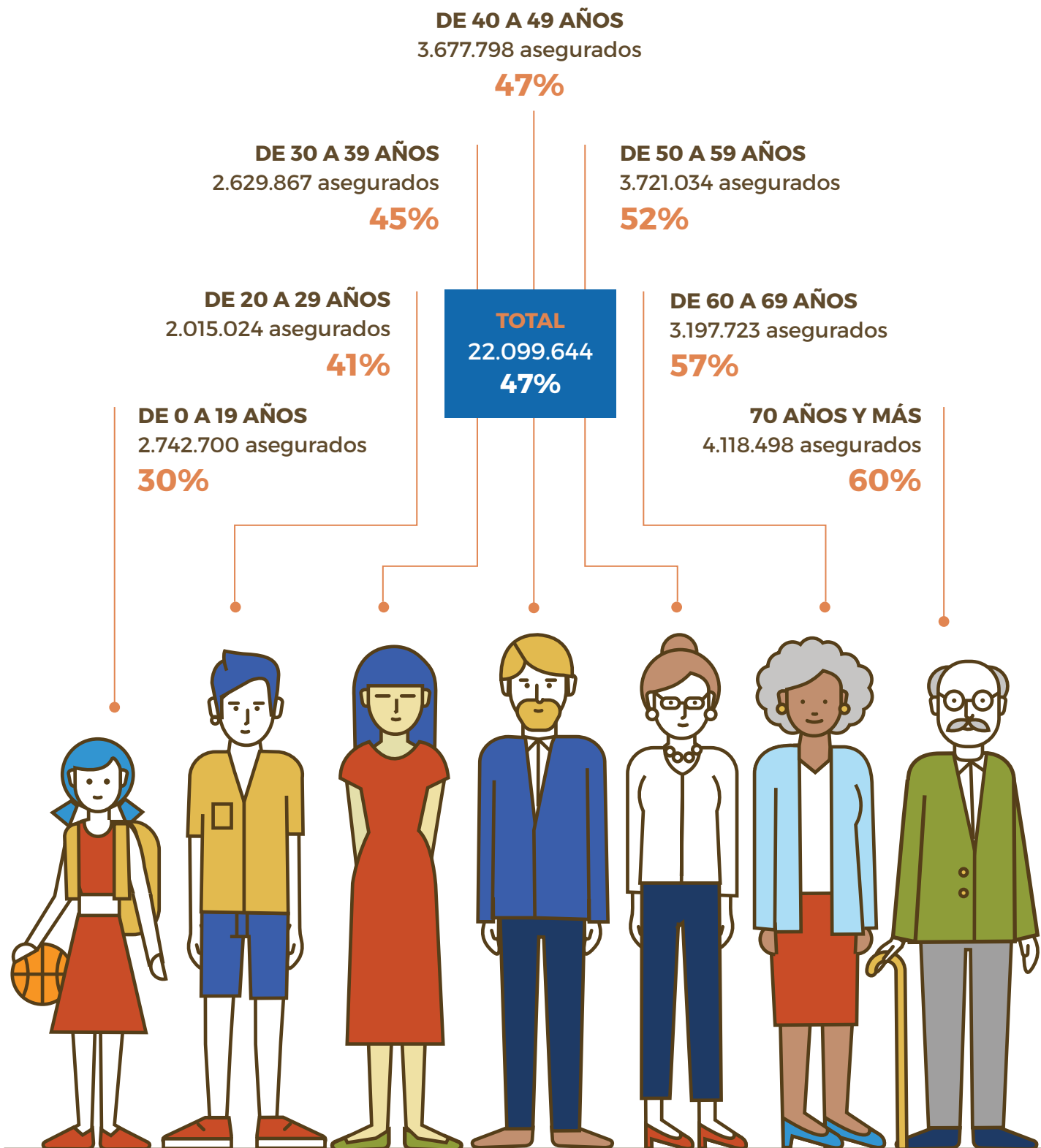
C. Autónoma	Asegurados	Proporción
<b>Castilla-La Mancha</b>	1.152.563	<b>56,29%</b>
<b>Castilla y León</b>	1.012.060	<b>42,53%</b>
<b>Cataluña</b>	2.595.341	<b>33,88%</b>
<b>Ceuta</b>	29.566	<b>35,71%</b>
<b>C. Valenciana</b>	2.448.466	<b>48,47%</b>
<b>Extremadura</b>	744.987	<b>70,63%</b>
<b>Galicia</b>	1.289.428	<b>47,91%</b>
<b>La Rioja</b>	94.283	<b>29,85%</b>
<b>Madrid</b>	2.639.598	<b>39,18%</b>
<b>Melilla</b>	13.980	<b>16,74%</b>
<b>Murcia</b>	899.385	<b>59,32%</b>
<b>Navarra</b>	158.331	<b>24,11%</b>
<b>Pais Vasco</b>	911.364	<b>41,85%</b>
<b>TOTAL</b>	<b>22.099.644</b>	<b>46,70%</b>



Fuente: ICEA

## ASEGURADOS DE DECESOS, POR TRAMOS DE EDAD

Datos 2021.



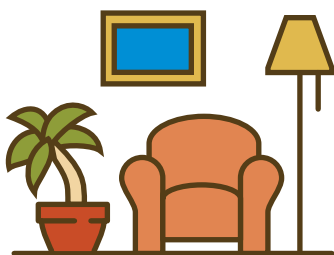
Fuente: Estamos Seguros.

# 08.

## PROTEGIENDO LOS INMUEBLES

### PERCANCES ATENDIDOS Y PAGOS REALIZADOS POR EL SEGURO PATRIMONIAL, AL AÑO

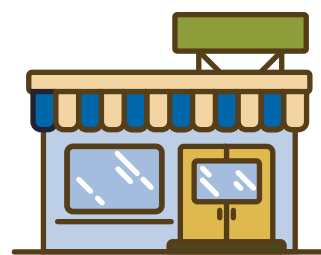
Datos 2021.



#### HOGAR

PERCANCES ATENDIDOS    PAGOS REALIZADOS

Mantenimiento de edificios\*    **5.101.864**    **1.622 M €**



#### COMERCIO

PERCANCES ATENDIDOS    PAGOS REALIZADOS

Mantenimiento de edificios\*    **236.913**    **173 M €**



#### COMUNIDADES

PERCANCES ATENDIDOS    PAGOS REALIZADOS

Mantenimiento de edificios\*    **946.861**    **377 M €**



#### INDUSTRIA

PERCANCES ATENDIDOS    PAGOS REALIZADOS

Mantenimiento de edificios\*    **124.631**    **379 M €**

### Total

Mantenimiento de edificios\*

PERCANCES ATENDIDOS

**6.410.269**

PAGOS REALIZADOS

**2.552 M €**

(\*) Incendios, daños por agua, rotura de cristales, asistencia.

Fuente: Elaborado por Estamos Seguros.



# 09.

## APOYANDO A LAS EMPRESAS

### INDEMNIZACIONES PAGADAS POR EL SEGURO LIGADAS A ACTIVIDADES EMPRESARIALES

Datos 2020.

	€ INDEMNIZACIONES TOTALES		€ INDEMNIZACIONES TOTALES
Transportes	237 M	Caución	46 M
Incendios	13 M	M. Comercio	295 M
Otros daños	741 M	M. Industrial	959 M
Crédito	907 M	M. Otros	37 M
<b>Total</b>			<b>3.236 M</b>

Fuente: Dirección General de Seguros y Fondos de Pensiones.

### LOS COSTES DE LOS SINIESTROS INDUSTRIALES

Datos 2020-2021.

	€ COSTE PROMEDIO	€ C. SINIESTROS CAROS*		€ COSTE PROMEDIO	€ C. SINIESTROS CAROS*
Avería de maquinaria	3.952	13.830	Multirriesgo industrial	4.912	10.024
Construcción	9.335	41.924	Robo	899	4.435
Equipos electrónicos	786	1.437	Transportes cascos	15.172	25.142
Incendios industriales	4.508	10.300	Transporte de mercancías	2.370	7.968
Montaje	12.458	50.707			
<b>Total</b>				<b>4.469</b>	<b>9.829</b>

Fuente: Elaborado por Estamos Seguros.

\*Coste de los siniestros situados en el percentil 95.

# 10.

## GENERANDO EMPLEO DE CALIDAD

### EL SEGURO GENERA EMPLEO ESTABLE

Datos 2021.



Fuente: ICEA.

## EL SEGURO GENERA TRABAJO BIEN RETRIBUIDO

Datos 2021.

**9°**

El noveno sector mejor pagado en España por persona

# SEGUROS

### EL SEGURO, UN SECTOR DONDE SE TRABAJA A GUSTO:

**82%**

de las entidades dispone de horario laboral flexible

**56%**

de las entidades ha establecido alguna forma de teletrabajo

**26,32**

días de vacaciones al año

### EL SEGURO APUESTA POR SUS TRABAJADORES:

**41%**

de la plantilla cuenta con un plan de carrera

**96,7%**

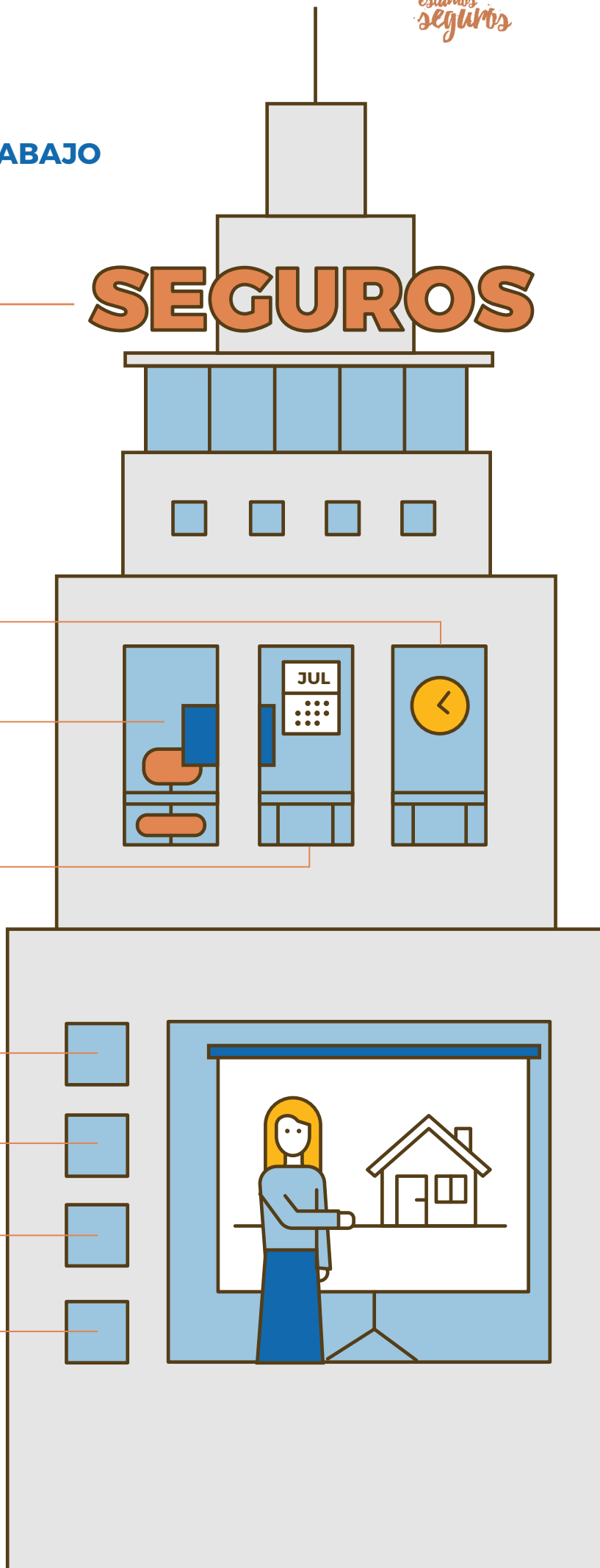
de los empleados ha recibido formación en el último año

**441€**

de inversión media en formación por empleado

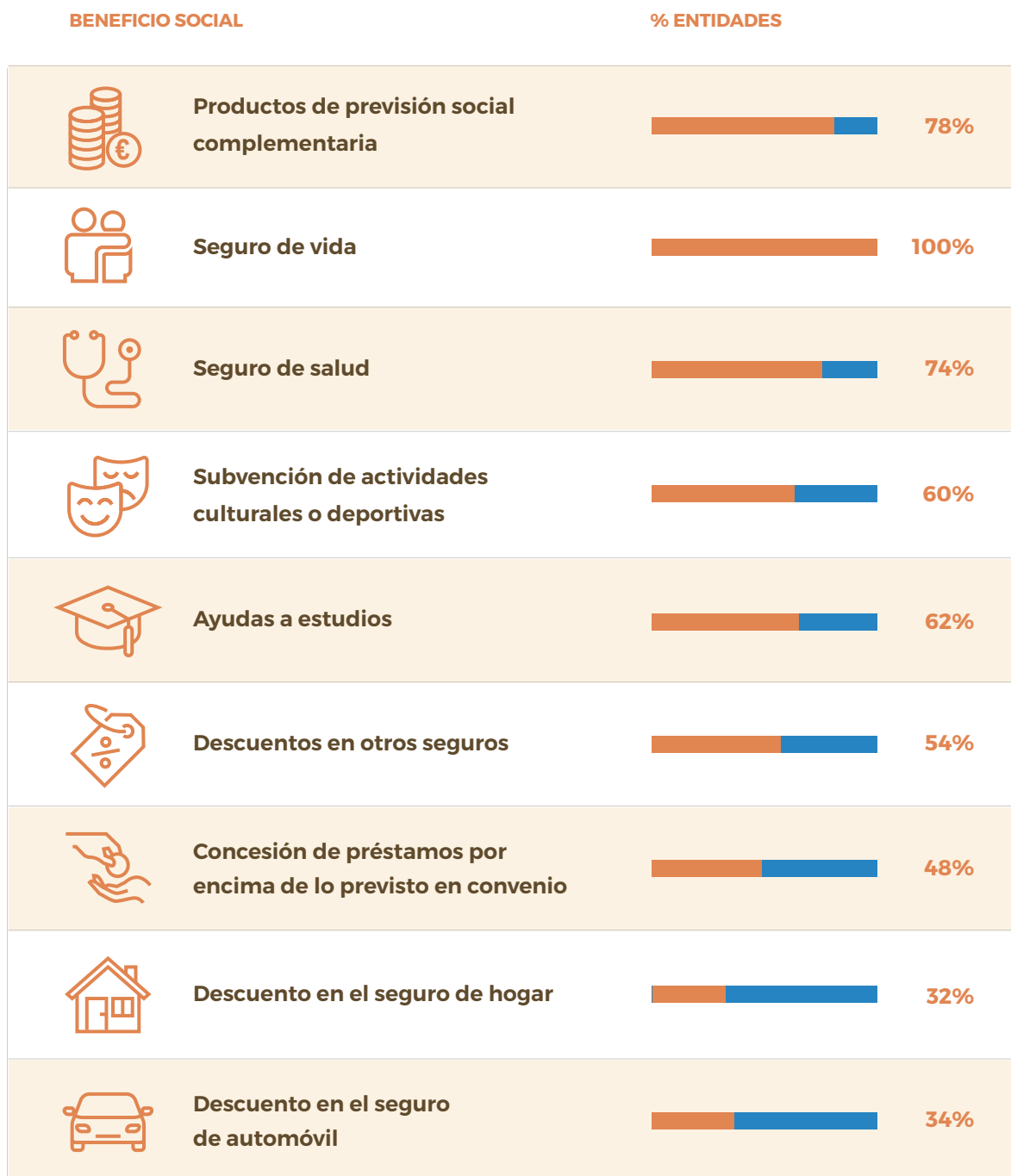
**33h**

de formación por empleado



## ASEGURADORAS QUE DISPONEN DE BENEFICIOS SOCIALES PARA SUS TRABAJADORES

Datos 2021.



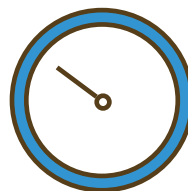
Fuente: ICEA.

## PLANTILLA DEL SECTOR ASEGURADOR, POR SEXO

Datos 2021.

**HOMBRES**

**69%**



**1987**

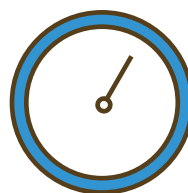
**MUJERES**

**31%**



**HOMBRES**

**40%**



**2021**

**MUJERES**

**60%**



Fuente: Encuesta de Población Activa del Instituto Nacional de Estadísticas.

# 11.

## PROMOVIENDO LA PRESENCIA DE LA MUJER EN PUESTOS DIRECTIVOS

### DATOS DESTACADOS 2021

El **30%** de los puestos directivos del seguro está ocupado por mujeres

**23%**

Presencia de la mujer en los **consejos de administración**.

**29%**

Presencia de la mujer en los **comités de dirección**.

**41%**

de las nuevas incorporaciones a los **consejos de administración** son mujeres.

**40%**

de las nuevas incorporaciones a los **comités de dirección** son mujeres.

**22%**

de las vacantes en los **consejos de administración** se han cubierto con mujeres.

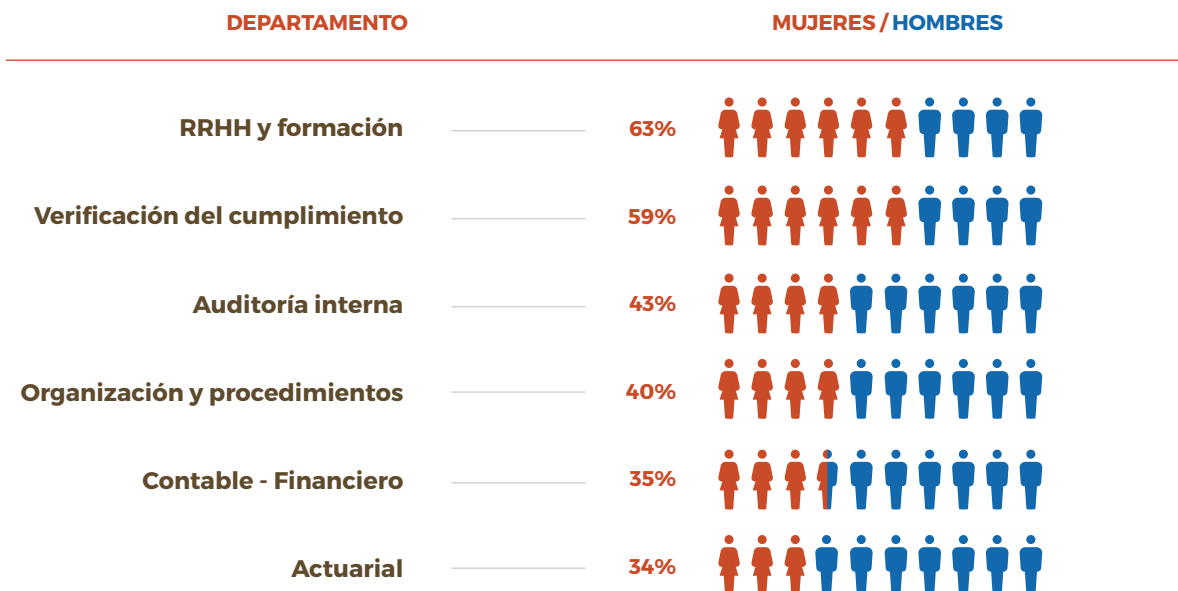
**50%**

de las vacantes en los **comités de dirección** se han cubierto con mujeres.



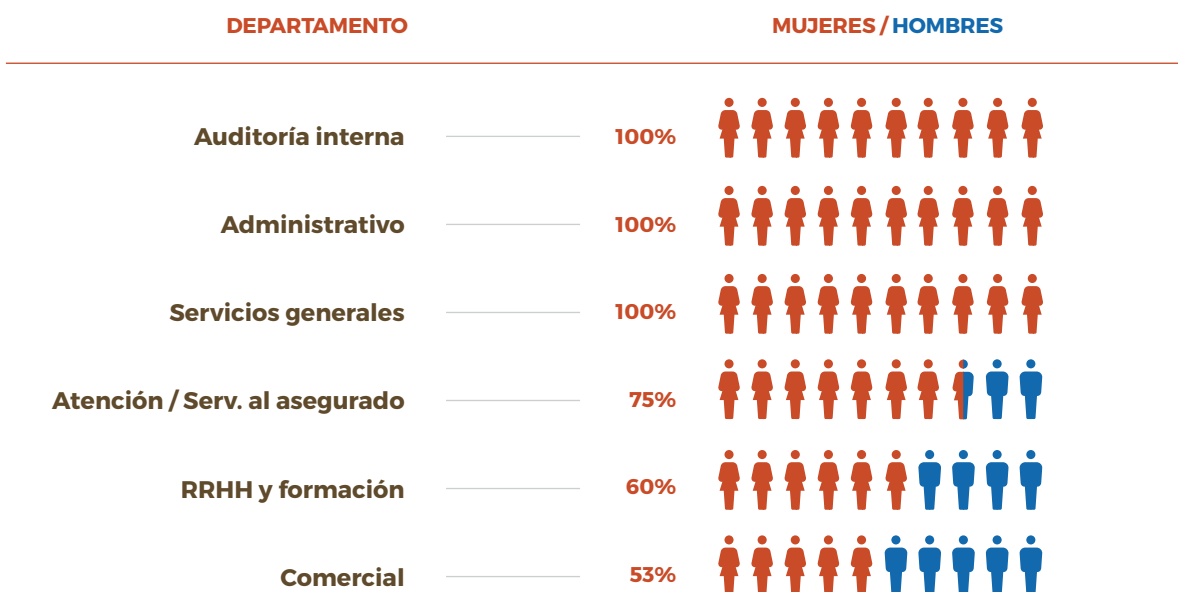
## DEPARTAMENTOS CON MAYOR PRESENCIA DE MUJERES DIRECTIVAS. EN %

Datos 2021.



## PROMOCIONES DE MUJERES A PUESTOS DIRECTIVOS, POR DEPARTAMENTOS. EN %

Datos 2021.



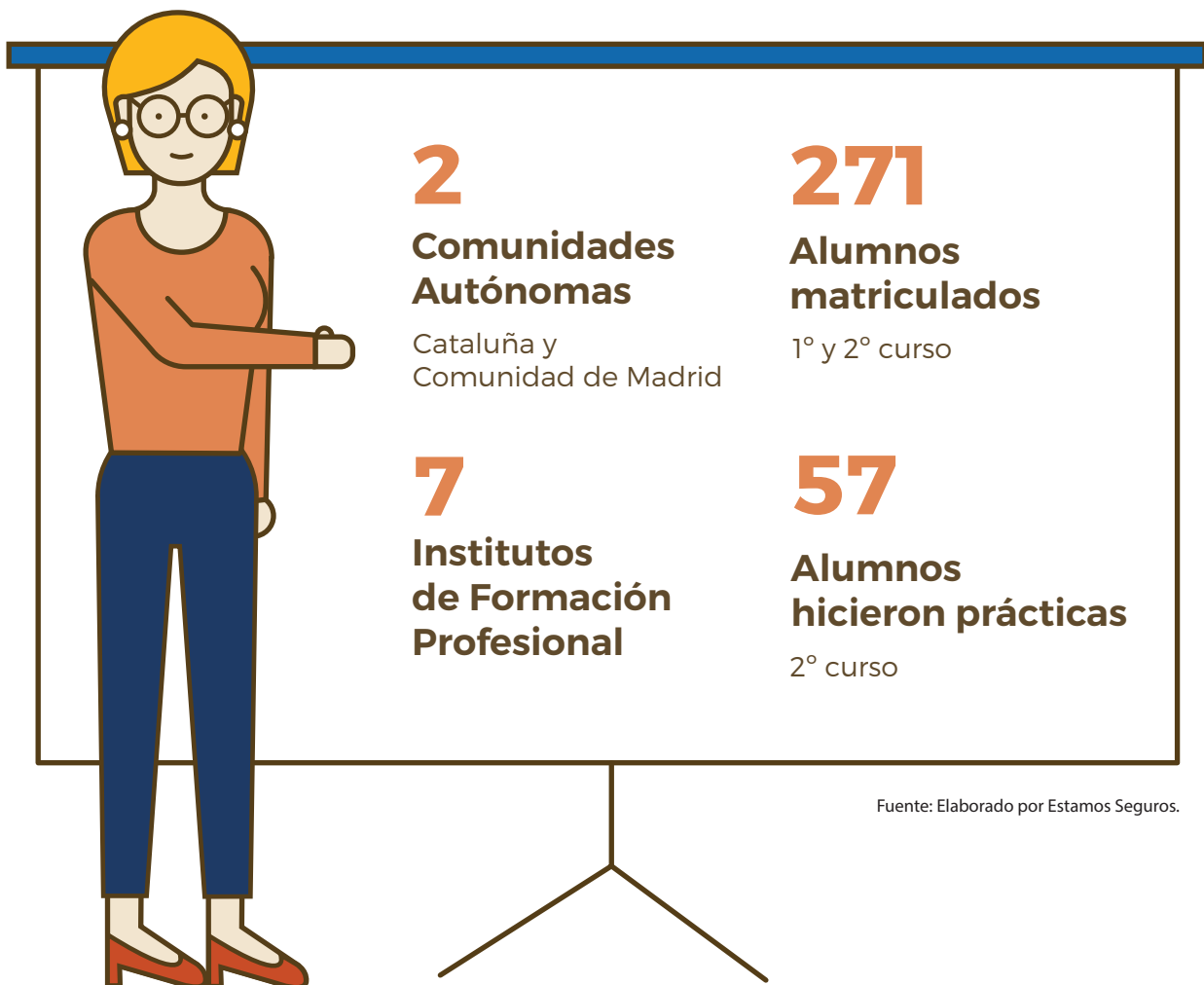
Fuente: ICEA.

# 12.

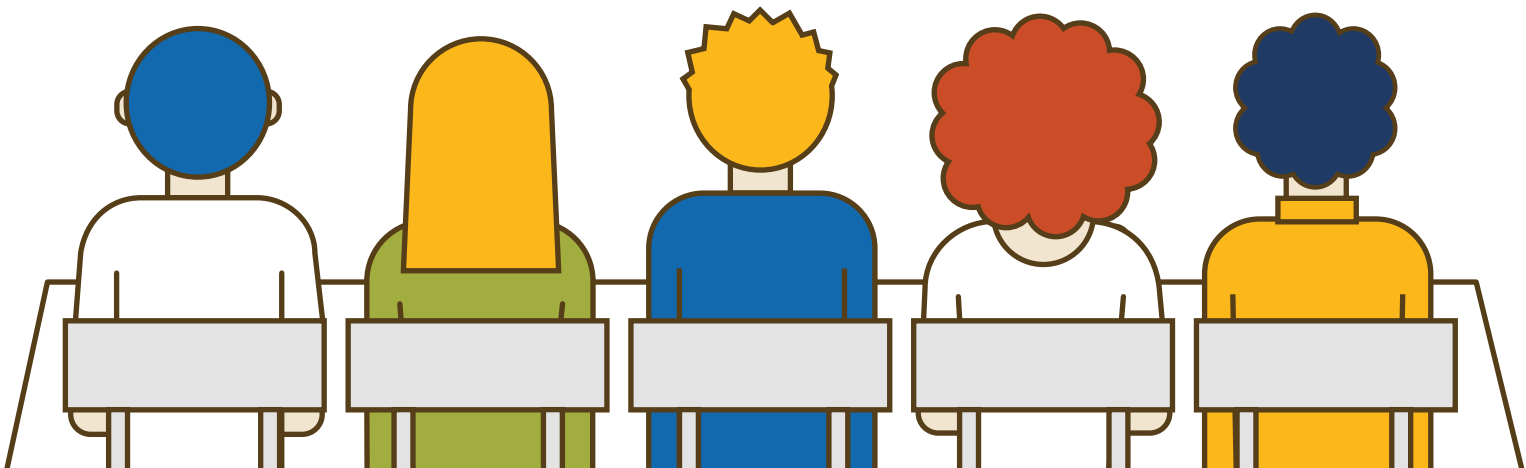
## PROMOVIENDO LA FORMACIÓN

### PROGRAMA DE FORMACIÓN PROFESIONAL DUAL EN SEGUROS

Curso escolar 2021-2022.



Fuente: Elaborado por Estamos Seguros.



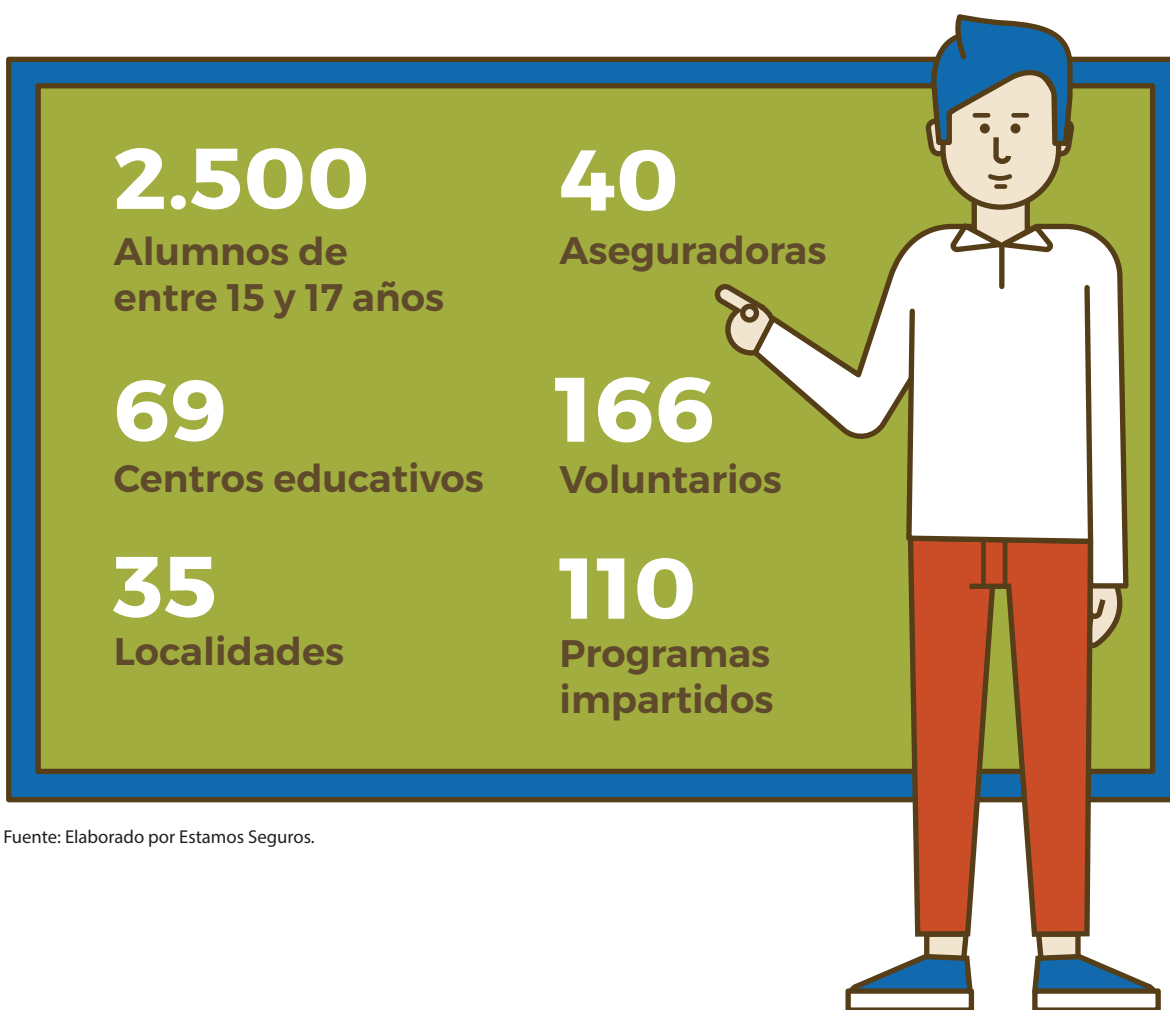


# 13.

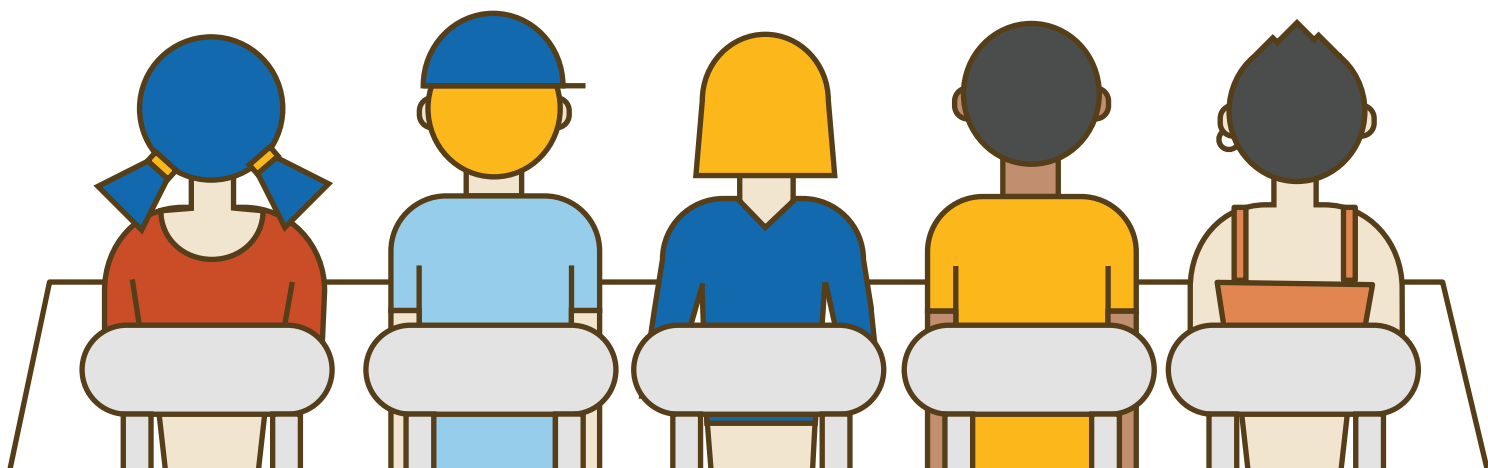
## IMPULSANDO LA CULTURA FINANCIERA

### RESULTADOS DEL PROGRAMA DE EDUCACIÓN FINANCIERA 'EL RIESGO Y YO'

Curso 2021-2022.

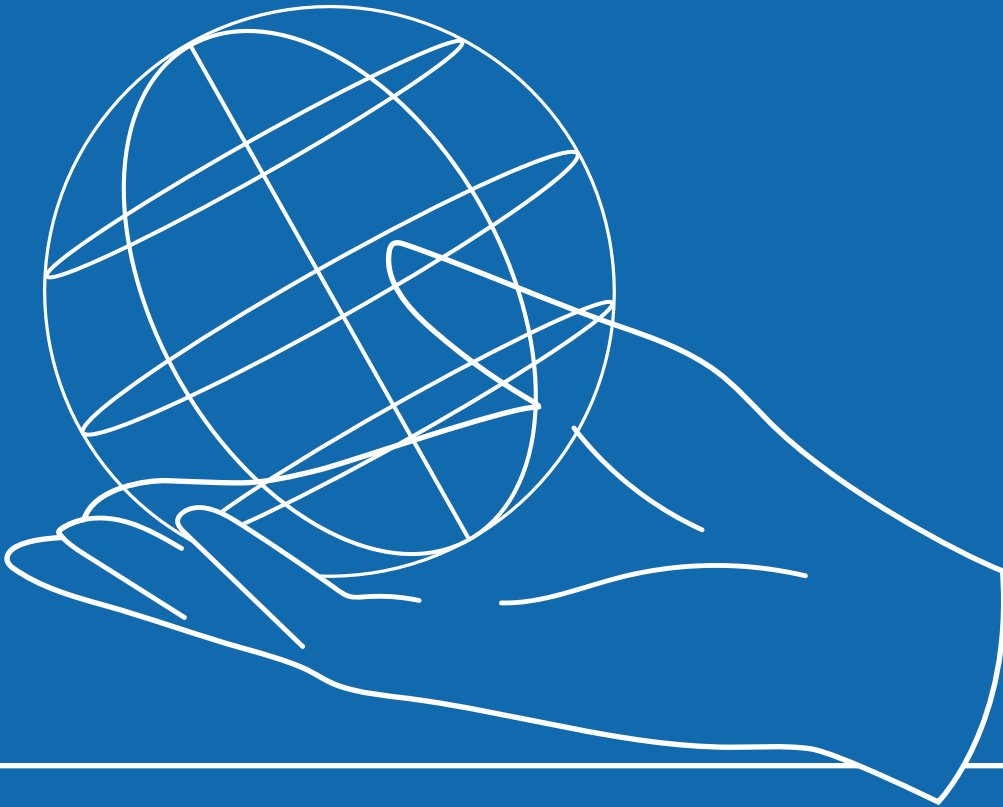


Fuente: Elaborado por Estamos Seguros.



unespa

**GO  
BER  
NANZA**



El seguro rinde cuentas a la sociedad. Es transparente. Con la firma de cada contrato, una aseguradora adquiere un compromiso y es capaz de cumplirlo gracias a su solvencia.

El seguro está cerca de sus clientes para atenderles. Allí donde haga falta. Está a su disposición a través de líneas de atención telefónica e internet. Pero también cuenta con el contacto personal, cara a cara. Las aseguradoras disponen de puntos de atención presencial repartidos por toda España. Son oficinas propias, de mediadores o sucursales bancarias.

Su red de servicio se extiende de la misma forma. Talleres, grúas, fontaneros, albañiles, médicos, abogados... El seguro trabaja con proveedores repartidos por toda la geografía nacional. Desde el pueblo más pequeño a la metrópolis más grande. Genera prosperidad en todas partes.

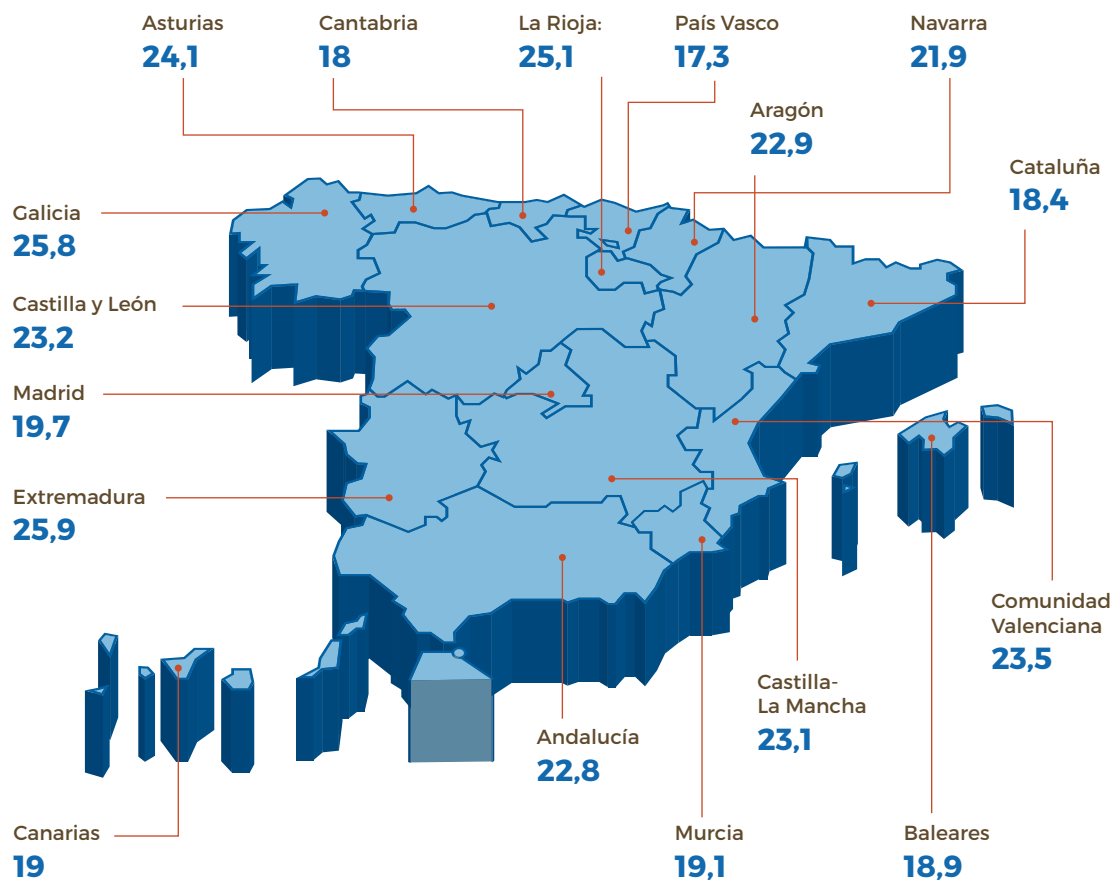
El sector asegurador ha hecho también suyas las metas de la Agenda 2030 de la Organización de las Naciones Unidas (ONU). Las aseguradoras están implicadas en la consecución de muchos objetivos de desarrollo sostenible (ODS). Contribuyen a generar oportunidades para todos.

# 14.

## ATENDIENDO A LOS CLIENTES EN TODA ESPAÑA

### PRESENCIA DEL SEGURO POR CCAA, POR 1.000 HABITANTES

Datos 2021.



CC.AA.	MEDIADORES	OFICINAS BANCARIAS	EMPLEADOS DE ASEGURADORAS*	CC.AA.	MEDIADORES	OFICINAS BANCARIAS	EMPLEADOS DE ASEGURADORAS*
Andalucía	16,9	4,1	1,8	Com. Valenciana	17,4	4,0	2,1
Aragón	14,2	6,7	2,1	Extremadura	16,4	7,2	2,2
Asturias	16,1	5,2	2,8	Galicia	19,4	4,1	2,3
Islas Baleares	12,5	4,6	1,8	La Rioja	15,4	7,5	2,2
Islas Canarias	13,9	3,1	2,0	Madrid	12,4	3,7	3,7
Cantabria	11,7	4,4	1,9	Murcia	13,4	4,1	1,6
Castilla-La Mancha	14,9	6,4	1,7	Navarra	12,9	6,4	2,6
Castilla y León	15,0	5,9	2,3	País Vasco	10,5	4,9	1,9
Cataluña	12,3	3,4	2,7				

Fuente: Elaborado por Estamos Seguros.

# 15.

## CUIDANDO DEL ASEGURADO EN TODO MOMENTO

### PERCANCES RESUELTOS POR EL SEGURO CADA DÍA

Datos 2020.

**Hogares y comunidades de vecinos**  
25.793

**Sepelios atendidos por el seguro de decesos**  
829

**Fallecimientos indemnizados por el seguro de vida**  
178

#### Seguro de automóviles

Atenciones de asistencia a vehículos  
10.018

Atenciones a heridos de tráfico  
496

Vehículos reparados  
9.854

Robos de y en vehículos  
277

#### Seguro de salud

Visitas al médico especialista  
151.463

Otros actos médicos  
284.361

#### Otros seguros

Siniestros en transportes  
9

Siniestros en comercios  
50

Siniestros en empresas  
12.301



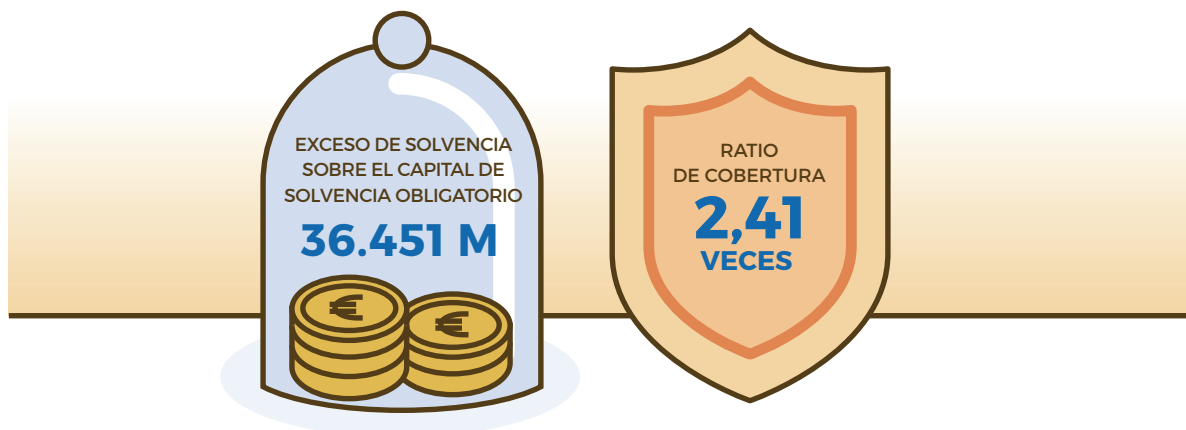
Fuente: Elaborado por Estamos Seguros.

# 16.

## TRANSPARENCIA ANTE LA SOCIEDAD


### RECURSOS DEL SEGURO PARA HACER FRENTE A LAS OBLIGACIONES QUE TIENE CON SUS CLIENTES

Datos a septiembre de 2021.



### PROVISIONES TÉCNICAS PARA ATENDER LOS COMPROMISOS CON SUS CLIENTES. POR RAMOS DE SEGURO

Datos a septiembre de 2021.

LÍNEA DE ASEGURAMIENTO	IMPORTE <sup>€</sup>
 Vida	<b>197.680 M</b>
 Autos	<b>11.472 M</b>
 Salud	<b>3.916 M</b>
 Multirriesgos	<b>5.783 M</b>
 Diversos	<b>16.673 M</b>
<b>TOTAL</b>	<b>235.527 M</b>

Fuente: Dirección General de Seguros y Fondos de Pensiones.

# 17.

## UN SECTOR COMPROMETIDO CON LOS OBJETIVOS DE LA ONU

### OBJETIVOS DE LA 'AGENDA 2030' EN LOS QUE MÁS TRABAJA EL SECTOR ASEGURADOR

Datos 2021.



Fuente: ICEA.



# unespa

**UNESPA. Asociación Empresarial del Seguro**  
Nuñez de Balboa, 101. 28006 Madrid  
Teléfono 91 745 15 30



Para saber más sobre el seguro, visita  
<https://www.unespa.es/que-hacemos/publicaciones/>

